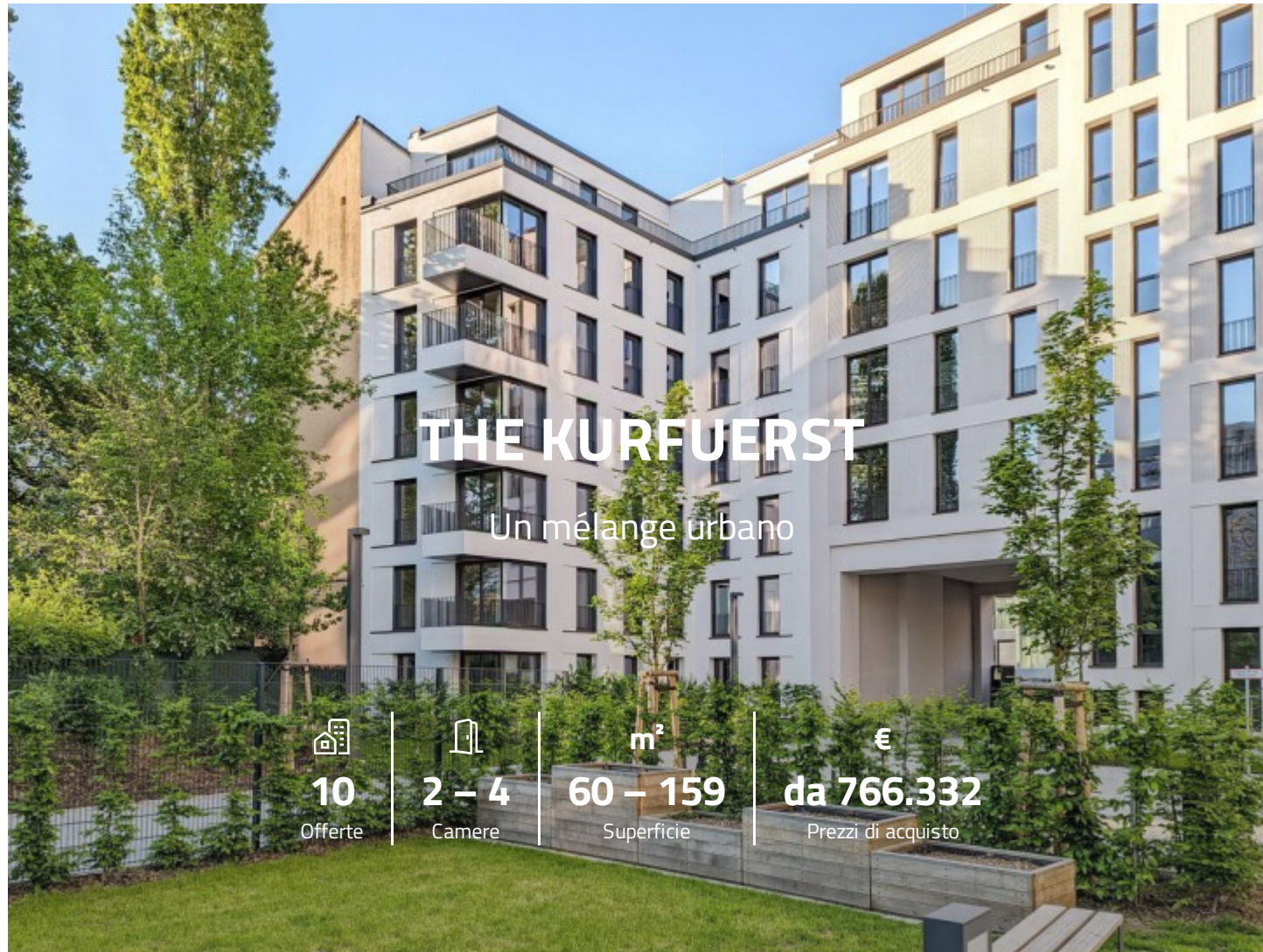


THE KURFUERST

Kurfürstenstraße 41-42, 10785 Berlin-Tiergarten



Fornitore: Diamona & Harnisch Development GmbH & Co. Schöneberg KG

THE KURFUERST

Kurfürstenstraße 41-42, 10785 Berlin-Tiergarten

Numero di appartamenti **50**

Anno di costruzione **2022**

Disponibile dal **immediatamente**

Ascensore

Posti auto

Cantina

PROGETTO

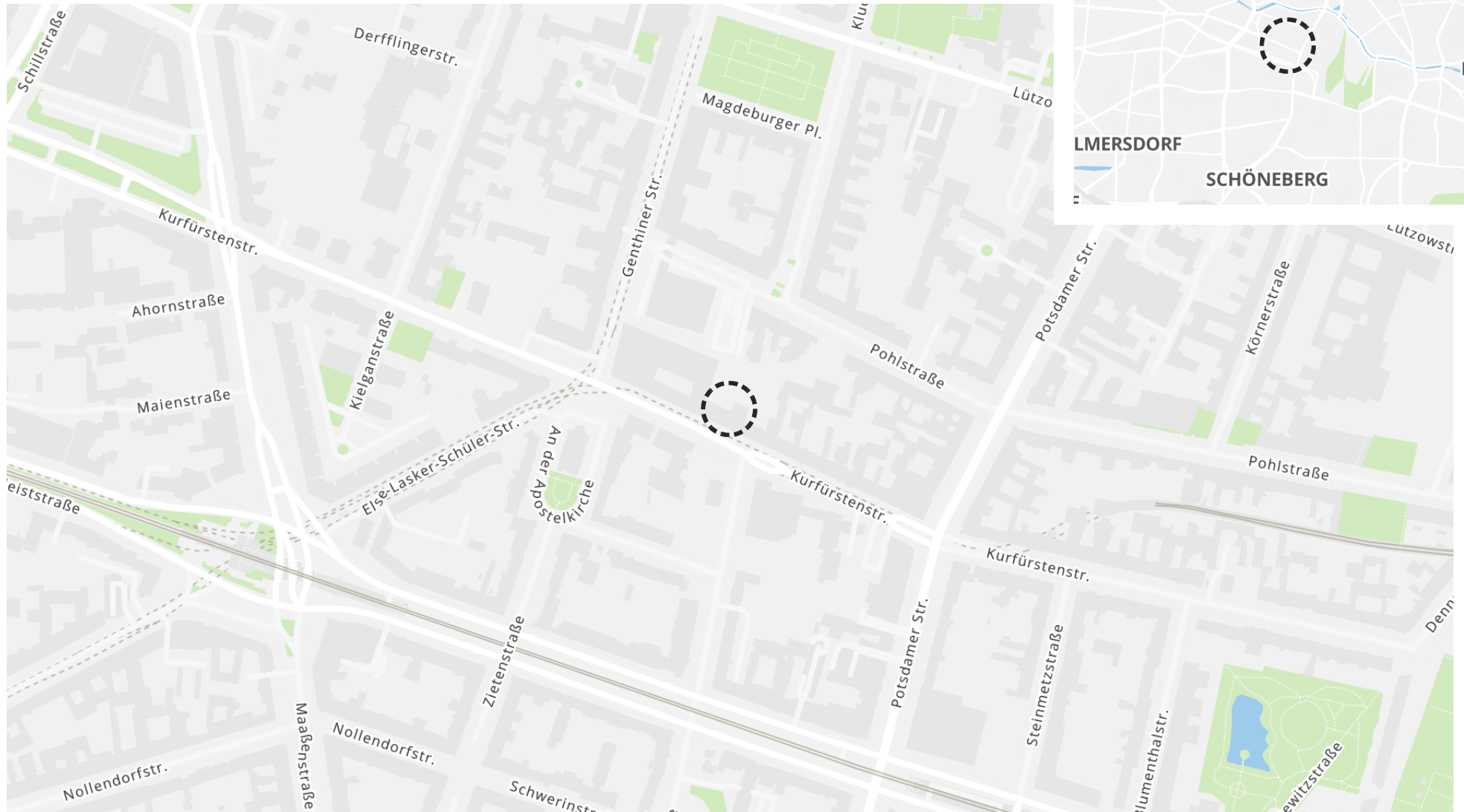
Il complesso di case a schiera THE KURFUERST, recentemente completato, si trova nel ricercato quartiere di Berlino-Tiergarten e si inserisce architettonicamente in modo armonioso nel quartiere vario e vivace. Al centro del nuovo complesso edilizio è stato creato un invitante e verde cortile che offre relax lontano dalla frenetica vita cittadina. Materiali di alta qualità dai toni caldi sottolineano l'arredamento senza tempo di tutti i condomini. I colori chiari delle pareti senza decorazioni aggiuntive, il parquet in rovere in tutte le zone giorno e le porte interne alte creano una sensazione di spaziosità e un'atmosfera abitativa chiara e accogliente. L'utilizzo di materiali senza tempo è sapientemente ripreso anche nei bagni. Questi includono piastrelle grigie di grande formato nelle pareti e nei pavimenti, nonché elementi sobri per il bagno e rubinetterie dalle forme geometriche chiare.

POSIZIONE

THE KURFUERST si trova nel quartiere di Berlino-Tiergarten. La posizione diretta e alla moda combina un ambiente vario con i vantaggi pratici di una zona residenziale molto centrale. La posizione è assolutamente unica: situato al confine con Berlino-Schöneberg, e quindi nelle immediate vicinanze di Kurfürstendamm, collega City-West con il centro città Potsdamer Platz e Alexanderplatz. Allo stesso tempo, il quartiere non lascia nulla a desiderare per gli amanti della scena, degli amanti dell'arte e degli appassionati di cucina. Numerosi spazi verdi nelle vicinanze invitano a dedicarsi ad attività di svago e relax, e non solo nei fine settimana. Le condizioni infrastrutturali e i collegamenti con i trasporti pubblici possono essere definiti ottimali.

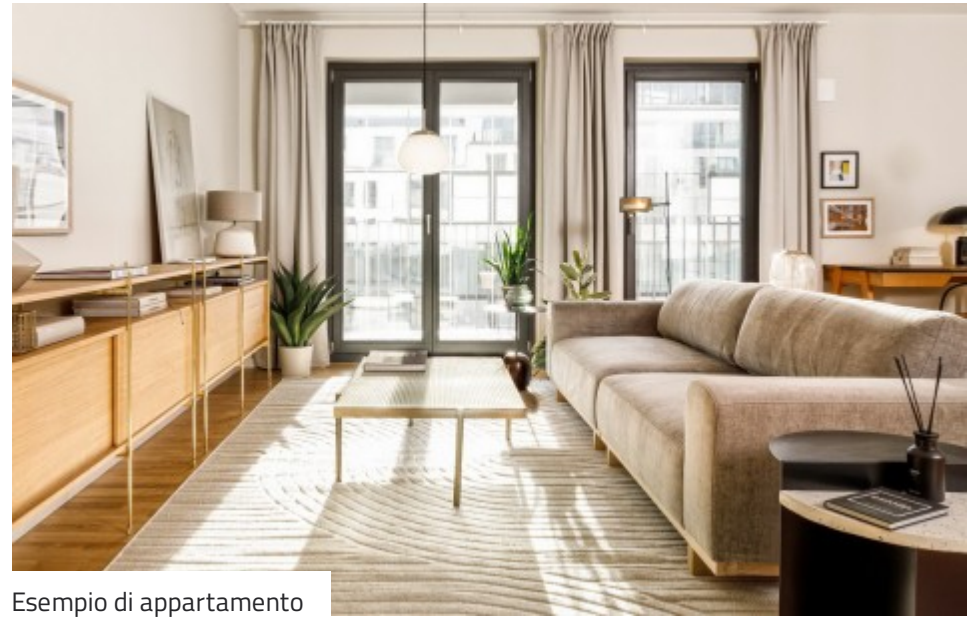
THE KURFUERST

Kurfürstenstraße 41-42, 10785 Berlin-Tiergarten





Vista della casa



Esempio di appartamento



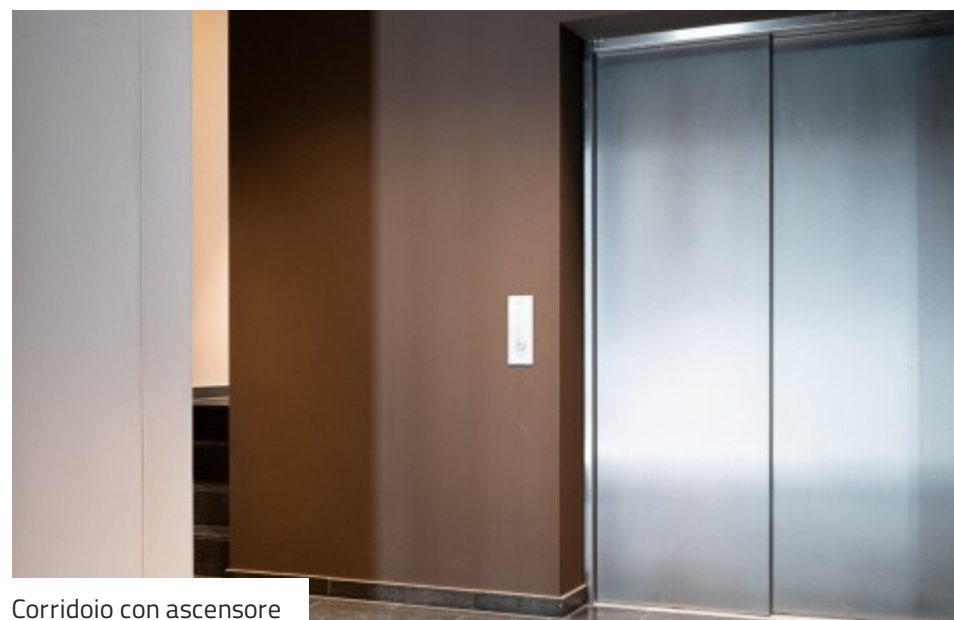
Vista della casa



Particolare del bagno



Nuovo complesso edilizio



Corridoio con ascensore



Bagno







Giardino del cortile

THE KURFUERST

Kurfürstenstraße 41-42, 10785 Berlin-Tiergarten

CONDOMINI (USO PROPRIO)

Unità	ID del fornitore	Piano	Cam.			Superfici	Prezzo d'acquisto			
# A.03.01	A.03.01	3° piano	2	1	1	69 m ²	801.090 €	1	✓	Dettagli
# A.03.02	A.03.02	3° piano	2	1	1	71 m ²	843.700 €	1	✓	Dettagli
# A.03.03	A.03.03	3° piano	3	2	1	83 m ²	989.485 €	1	✓	Dettagli
# A.06.01	A.06.01	Attico	4	3	2	159 m ²	2.271.858 €	2	✓	Dettagli
# B.02.02	B.02.02	2° piano	4	3	2	112 m ²	1.243.866 €	1	✓	Dettagli
# B.05.01	B.05.01	5° piano	2	1	1	65 m ²	818.500 €	1	✓	Dettagli
# B.06.01	B.06.01	Attico	3	2	2	126 m ²	1.825.344 €	3	✓	Dettagli
# L.04.01	L.04.01	4° piano	3	2	1	69 m ²	862.544 €	1	✓	Dettagli
# L.04.02	L.04.02	4° piano	2	1	1	60 m ²	766.332 €	1	✓	Dettagli
# L.06.01	L.06.01	Attico	2	1	1	87 m ²	1.220.660 €	3	✓	Dettagli

THE KURFUERST

Kurfürstenstraße 41-42, 10785 Berlin-Tiergarten

FORNITORE

Diamona & Harnisch Development

GmbH & Co. Schöneberg KG

Angerstr. 10

12529 Schönefeld



SABINE MARDUS

+49 30 89384617

+49 172 3821801

sabine.mardus@diamona-harnisch.com

NOTE

Le illustrazioni e le visualizzazioni mostrate (viste interne ed esterne) possono discostarsi dalle opere strutturali effettivamente pianificate o eseguite (pareti, finestre, porte, rivestimenti di pavimenti e pareti, facciate, colori, tetti, balconi e terrazze, piante, ecc.), e non costituiscono alcuna garanzia di proprietà nella loro rappresentazione. Le planimetrie mostrate sono planimetrie schematiche dalle quali non è possibile ricavare dimensioni esatte. Le rappresentazioni grafiche possono discostarsi dallo stato reale (spessore delle pareti, dettagli delle porte, disposizione dei sanitari, ecc.). I mobili mostrati sono inclusi nel prezzo di acquisto solo se descritti come parte del contratto di acquisto.

ID PROGETTO / LINK

ID progetto estater: 241021



estater.de/it/id/241021