

# VICTORIA

Kaskelstr. 10 / Pfarrstr. 118, 10317 Berlin-Lichtenberg



## VICTORIA

Imponerande gammal stuekturbyggnad i populära kvarteret Gründerzeit



0

Erbjudanden

€

från 0

Inköpspriser



# VICTORIA

Kaskelstr. 10 / Pfarrstr. 118, 10317 Berlin-Lichtenberg

Antal lägenheter **28**

Byggår **1891**

Tillgänglig från **omedelbart**

## PROJEKT

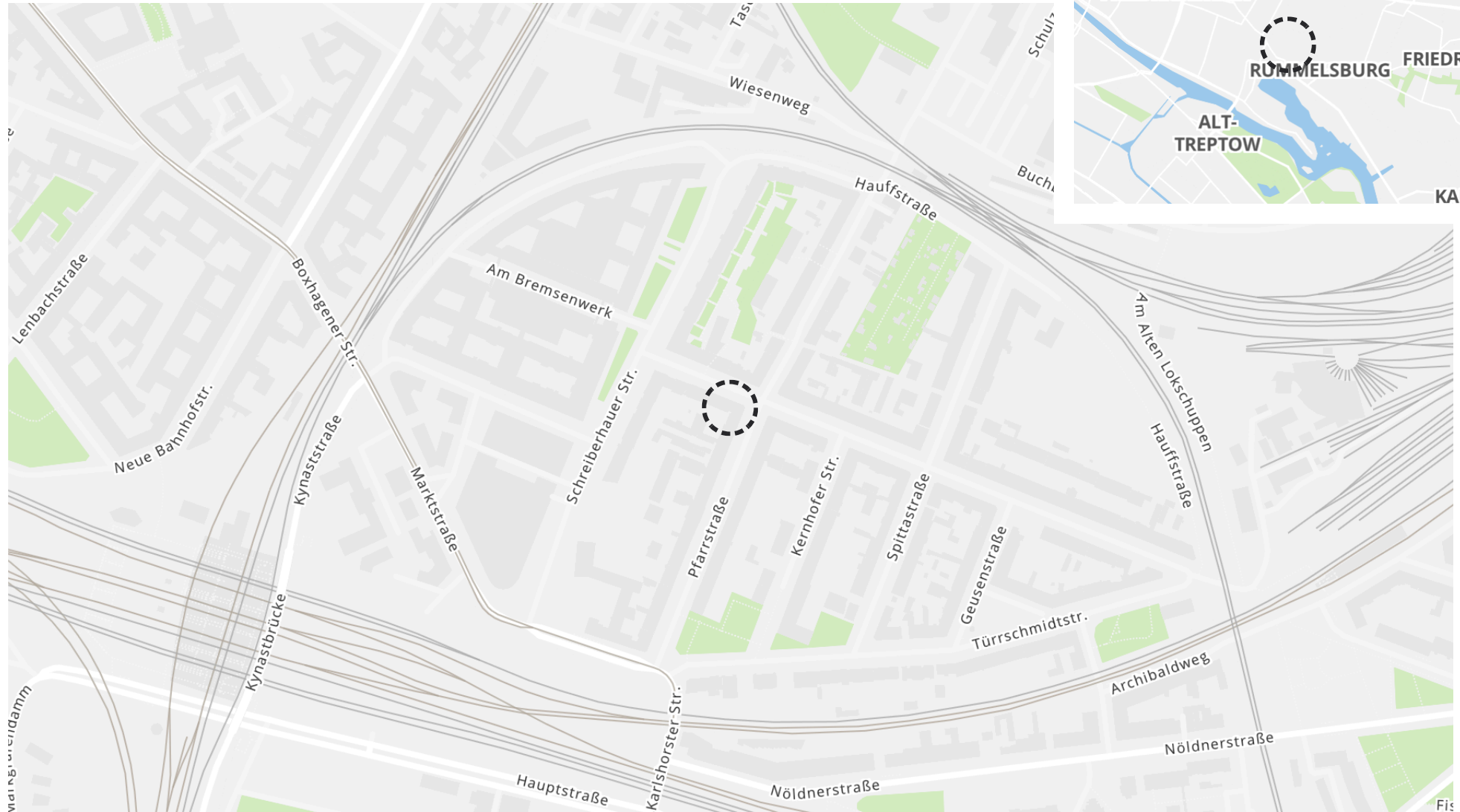
Den gamla stuckaturbyggnaden som uppfördes i slutet av 1800-talet i stadsdelen Kaskelkiez i Victoriastadt framstår som en imponerande gammal byggnad och har totalt 28 bostadsrätter. Hela ensemblen är uppdelad i 2 fasadbyggnader och imponerar med typiska gamla byggnadsdetaljer som de imponerande kulturminnesmärkta stuckaturfasaderna med sina gamla byggnadsfönster, eleganta trapphus, kärleksfullt designade lägenhetsdörrar och stuckaturelement i en stor del av bostadsrätterna. Många moderniseringsåtgärder såsom förnyelse av stigrör, värmesystem och elektriska underfördelningstavlor har redan genomförts under de senaste decennierna. I samband med fasadrenoveringen och värmeisoleringen på gårdssidan försågs en stor del av bostadsrätterna 2011 med balkonger. Den gamla stuckaturbyggnaden är en del av Pfarrstrasse monumentensemble och lyder under Kaskelstrasse/Victoriastadts bevarandeförordning.

## LÄGE

Den imponerande gamla stuckaturbyggnaden ligger i hjärtat av Victoriastadt på en lugn, grön villagata och kombinerar idealiskt urban livsstil, utmärkta centrala transportförbindelser och fördelarna med en varierad boendemiljö med ett högt fritidsvärde. Med sina många kaféer, restauranger och gallerier i välskötta gamla byggnader speglar Kaskelkiez i Victoriastadt den typiska charmen i Berlins trendiga stadsdel. De infrastrukturella förhållandena i området kan beskrivas som optimala. Små butiker och stormarknader i området erbjuder möjligheten att bekvämt göra vardagens små och stora ärenden. Många närliggande grönområden och den närliggande Rummelsburg Bay, som förtjänar ett speciellt omnämmande, inbjuder dig inte bara till fritidsaktiviteter och avkoppling på helgerna.

# VICTORIA

Kaskelstr. 10 / Pfarrstr. 118, 10317 Berlin-Lichtenberg

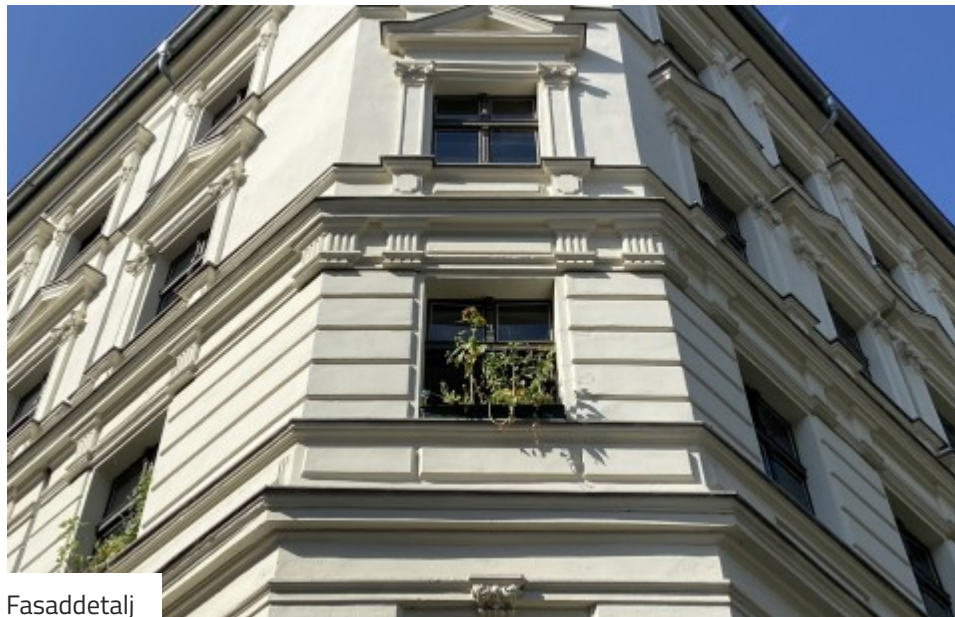




Utsikt över huset



Gatuvy



Fasaddetalj



Grannskap



Skyddat grönområde i området



Fasaddetalj



Fritidsgård i området



Rummelsburg Bay - 600 m bort

# VICTORIA

Kaskelstr. 10 / Pfarrstr. 118, 10317 Berlin-Lichtenberg

## LEVERANTÖR

d.i.i. Homes Berlin GmbH



+49 30 610828020

berlin@dii.de

## PROJEKT ID / LÄNKAR

estater-projekt-ID: 240969



[estater.de/sv/id/240969](https://estater.de/sv/id/240969)

## ANTECKNINGAR

Visade illustrationer och visualiseringar (interiör- och exteriörvyer) kan avvika från faktiskt planerade eller utförda konstruktionsarbeten (väggar, fönster, dörrar, golv- och väggbeklädnader, fasader, färger, tak, balkonger och terrasser, växter, etc.), och utgör ingen garanti för fastigheter i deras representation. De visade planritningarna är schematiska planritningar från vilka inga exakta mått kan härledas. Grafiska representationer kan avvika från det faktiska tillståndet (väggdjocklekar, dörrdetaljer, arrangemang av sanitetsföremål etc.). Möbeln som visas ingår endast i köpeskillingen om den beskrivs som en del av köpekontraktet.