

VICTORIA

Kaskelstr. 10 / Pfarrstr. 118, 10317 Berlin-Lichtenberg



VICTORIA

Впечатляющее старое лепное здание в популярном квартале Грюндерзайт



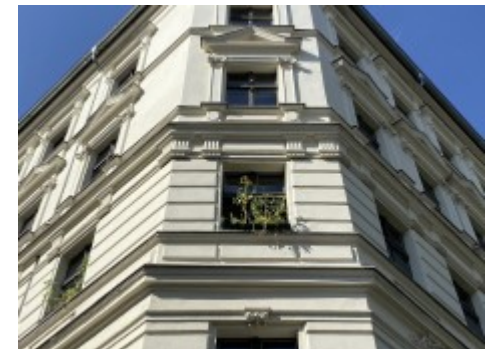
0

Предложение

€

от 0

Цена покупки



Поставщик: d.i.i. Homes Berlin GmbH

VICTORIA

Kaskelstr. 10 / Pfarrstr. 118, 10317 Berlin-Lichtenberg

Количество квартир **28**

Год постройки **1891**

Доступна с **немедленно**

ПРОЕКТ

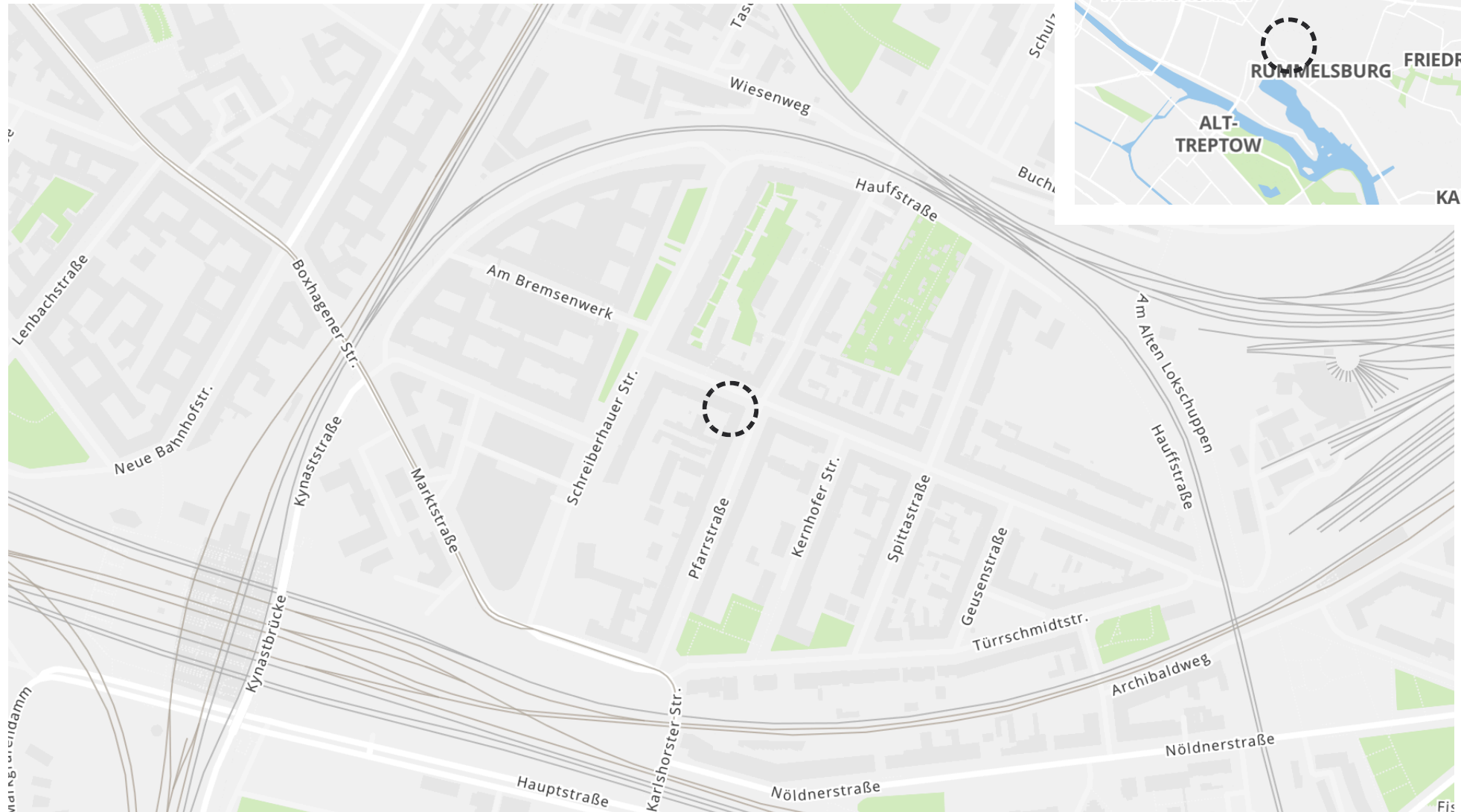
Старое оштукатуренное здание, построенное в конце 19 века в районе Каскелькез в Викториаштадте, представляет собой внушительное старое здание и включает в себя 28 кондоминиумов. Весь ансамбль разделен на 2 фасадных здания и впечатляет типичными деталями старых зданий, такими как внушительные лепные фасады со старинными окнами, элегантные лестничные клетки, с любовью спроектированные двери квартир и лепные элементы в большей части кондоминиумов. За последние десятилетия уже были проведены многочисленные мероприятия по модернизации, такие как обновление стояков, системы отопления и электрических распределительных щитов. В ходе ремонта фасада и теплоизоляции со стороны двора в 2011 году большая часть квартир была оборудована балконами. Старое оштукатуренное здание является частью памятника Пфarrerштрассе и подпадает под действие Постановления о сохранении Каскельштрассе/ Викториаштадта.

РАСПОЛОЖЕНИЕ

Внушительное старое оштукатуренное здание расположено в самом сердце Викториаштадта, на тихой, зеленой жилой улице и идеально сочетает в себе городской образ жизни, отличное центральное транспортное сообщение и преимущества разнообразной жилой среды с высокой ценностью отдыха. Kaskelkiez в Викториаштадте с его многочисленными кафе, ресторанами и галереями в ухоженных старых зданиях отражает типичное очарование модного района Берлина. Инфраструктурные условия района можно охарактеризовать как оптимальные. Небольшие магазины и супермаркеты в этом районе предлагают возможность удобно выполнять мелкие и крупные повседневные дела. Многочисленные близлежащие зеленые насаждения и близлежащий залив Руммельсбург, заслуживающий особого упоминания, не только приглашают вас на досуг и отдых на выходных.

VICTORIA

Kaskelstr. 10 / Pfarrstr. 118, 10317 Berlin-Lichtenberg

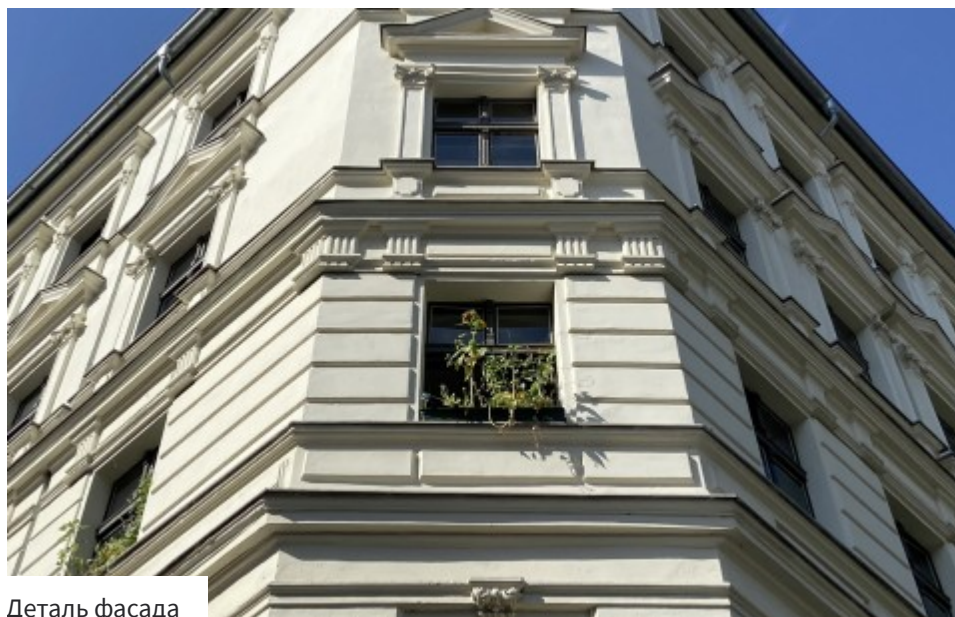




Вид на дом



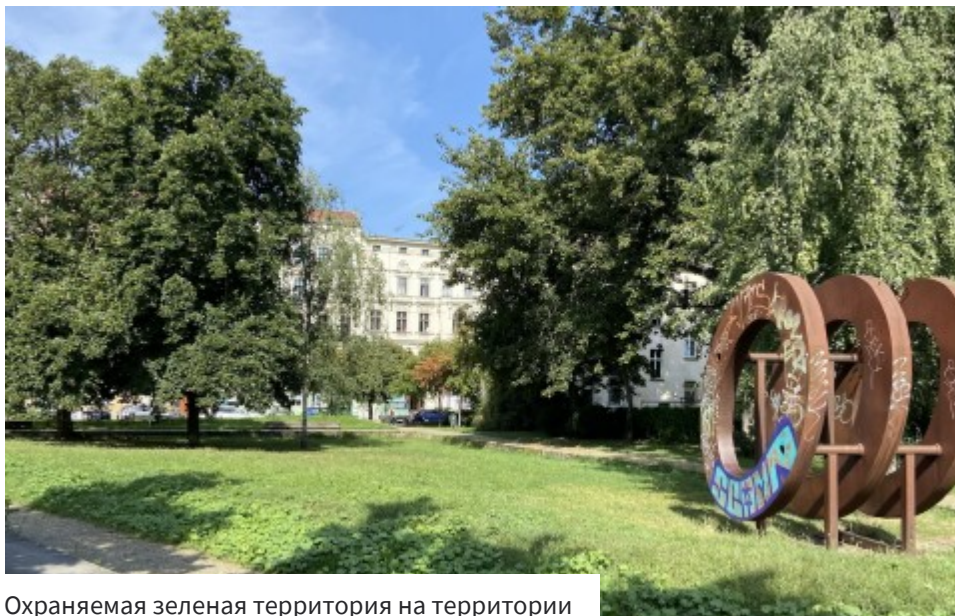
Вид на улицу



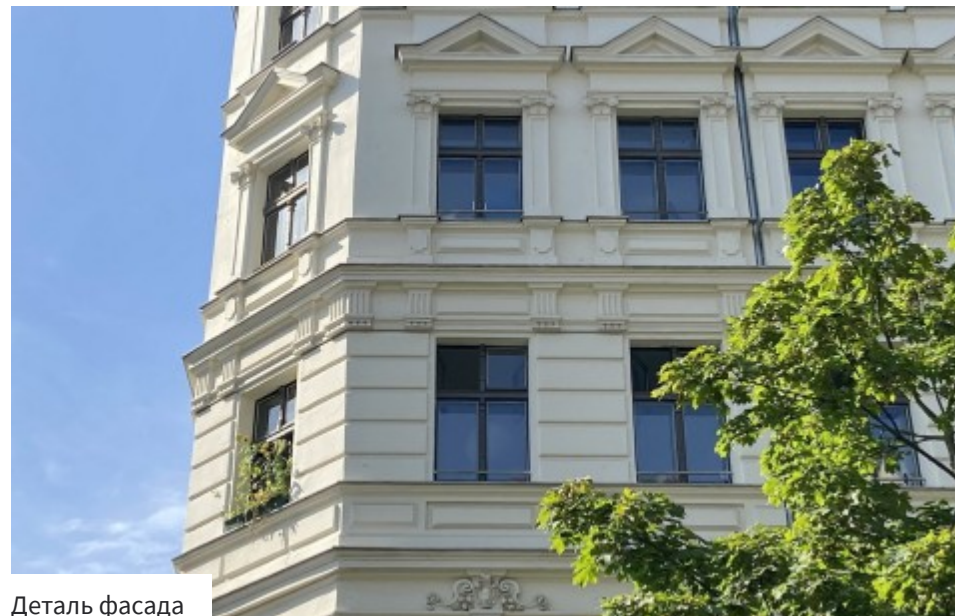
Деталь фасада



Район



Охраняемая зеленая территория на территории



Деталь фасада



Развлекательный центр в этом районе



Раммельсбург Бэй - в 600 м

VICTORIA

Kaskelstr. 10 / Pfarrstr. 118, 10317 Berlin-Lichtenberg

ПОСТАВЩИК

d.i.i. Homes Berlin GmbH



+49 30 610828020

berlin@dii.de

ID ПРОЕКТА

Идентификатор проекта estater: 240969



estater.de/ru/id/240969

ПРИМЕЧАНИЯ

Представленные иллюстрации и визуализации (внутренние и внешние виды) могут отличаться от фактически запланированных или выполненных строительных работ (стены, окна, двери, напольные и настенные покрытия, фасады, цвета, крыши, балконы и террасы, растения и т. д.), и не представляют собой никаких гарантий свойств в их представлении. Показанные планы этажей являются схематичными планами этажей, из которых нельзя вывести точные размеры. Графические изображения могут отличаться от реального состояния (толщина стен, детали дверей, расположение санузлов и т. д.). Показанная мебель включена в цену покупки только в том случае, если она описана как часть договора купли-продажи.