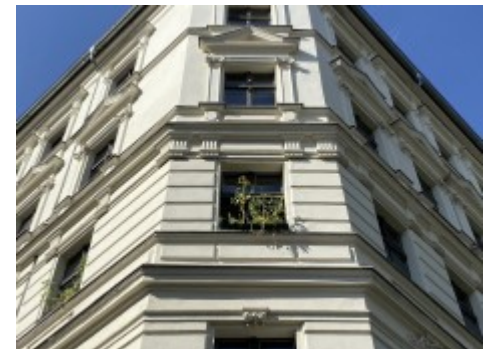


VICTORIA

Kaskelstr. 10 / Pfarrstr. 118, 10317 Berlin-Lichtenberg



Aanbieder: d.i.i. Homes Berlin GmbH

VICTORIA

Kaskelstr. 10 / Pfarrstr. 118, 10317 Berlin-Lichtenberg

Aantal appartementen **28**

Bouwjaar **1891**

beschikbaar van **onmiddellijk**

PROJECT

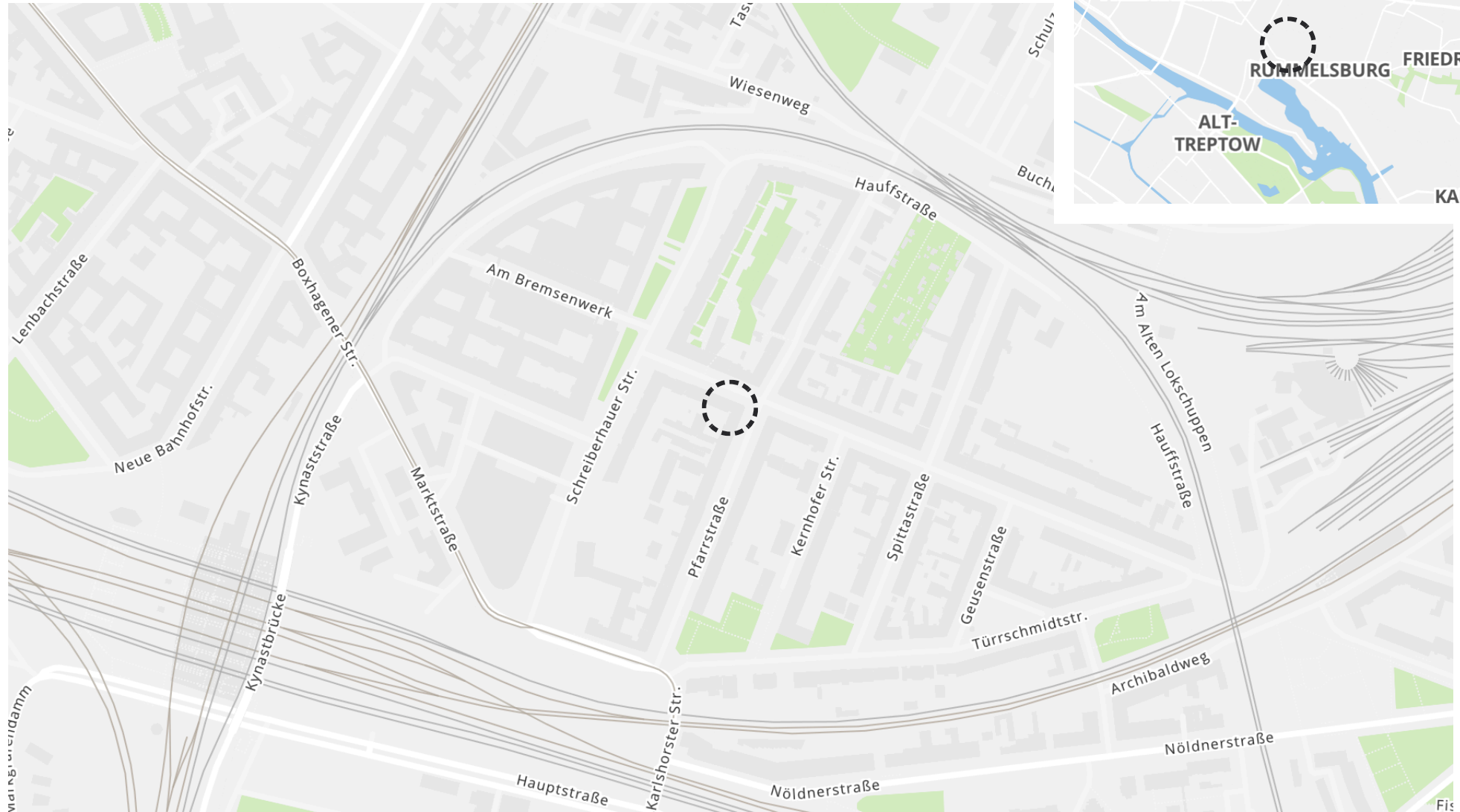
Het oude stucwerkgebouw uit het einde van de 19e eeuw in de wijk Kaskelkiez in Victoriastadt presenteert zich als een imposant oud gebouw en beschikt in totaal over 28 appartementen. Het gehele ensemble is verdeeld in 2 voorgebouwen en maakt indruk met typische oude bouwdetails zoals de imposante monumentale stucgevels met zijn oude gebouwwramen, elegante trappenhuizen, liefdevol vormgegeven appartementdeuren en stucwerkelementen in een groot deel van de appartementen. De afgelopen decennia zijn al talrijke moderniseringsmaatregelen uitgevoerd, zoals de vernieuwing van de stijgleidingen, de verwarmingsinstallatie en de elektrische onderverdeelborden. In het kader van de gevelrenovatie en de thermische isolatie aan de binnentuinzijde is in 2011 een groot deel van de appartementen voorzien van balkons. Het oude stucwerkgebouw maakt deel uit van het monumentenensemble Pfarrstrasse en valt onder de behoudsverordening Kaskelstrasse/Victoriastadt.

LOCATIE

Het imposante oude stucwerkgebouw ligt in het hart van Victoriastadt in een rustige, groene woonstraat en combineert op ideale wijze stedelijke levensstijl, uitstekende centrale vervoersverbindingen en de voordelen van een gevarieerde leefomgeving met een hoge vrijetijdswaarde. Met zijn talrijke cafés, restaurants en galerieën in goed onderhouden oude gebouwen weerspiegelt de Kaskelkiez in Victoriastadt de typische charme van de trendy wijk van Berlijn. De infrastructurele omstandigheden in het gebied zijn als optimaal te omschrijven. Kleine winkels en supermarkten in de omgeving bieden de mogelijkheid om gemakkelijk de kleine en grote boodschappen van het dagelijks leven te doen. Talrijke nabijgelegen groene ruimtes en de nabijgelegen Rummelsburg Bay, die een speciale vermelding verdienen, nodigen u niet alleen uit voor vrijetijdsactiviteiten en ontspanning in het weekend.

VICTORIA

Kaskelstr. 10 / Pfarrstr. 118, 10317 Berlin-Lichtenberg

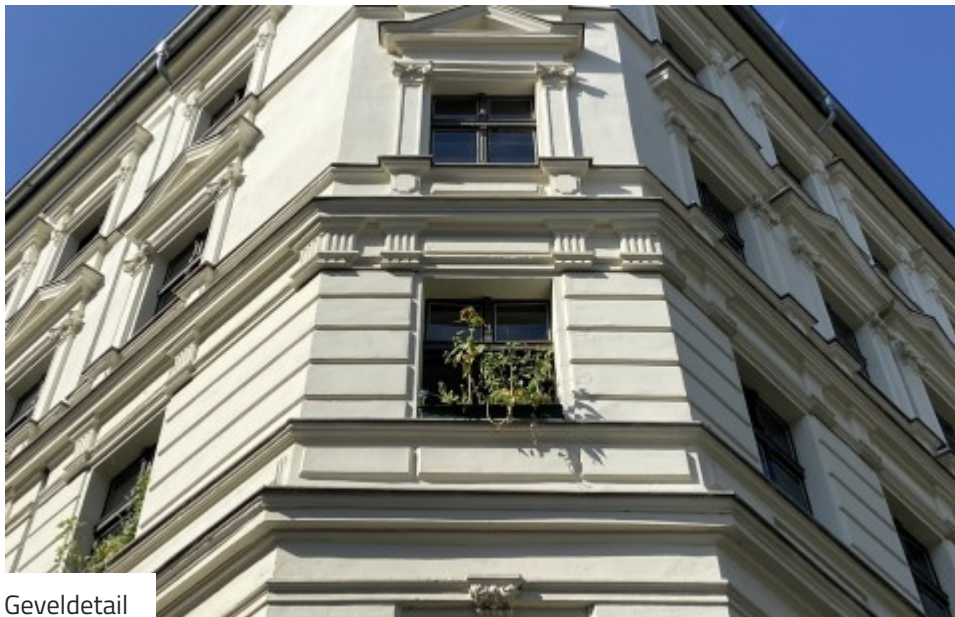




Huis uitzicht



Uitzicht op straat



Geveldetail



Buurt



Beschermd groengebied in de omgeving



Geveldetail



Recreatiecentrum in de omgeving



Rummelsburgbaai - 600 m afstand

VICTORIA

Kaskelstr. 10 / Pfarrstr. 118, 10317 Berlin-Lichtenberg

AANBIEDER

d.i.i. Homes Berlin GmbH



+49 30 610828020

berlin@dii.de

PROJECT-ID / LINKS

estater-project-ID: 240969



estater.de/nl/id/240969

OPMERKINGEN

Getoonde illustraties en visualisaties (binnen- en buitenaanzichten) kunnen afwijken van werkelijk geplande of uitgevoerde ruwbouw (muren, ramen, deuren, vloer- en wandbekleding, gevels, kleuren, daken, balkons en terrassen, beplanting etc.), en vormen geen enkele garantie van eigendommen in hun vertegenwoordiging. De getoonde plattegronden zijn schematische plattegronden waaruit geen exacte maatvoering is af te leiden. Grafische weergaven kunnen afwijken van de werkelijke toestand (wanddiktes, deurdetails, plaatsing van sanitaire objecten etc.). De getoonde meubelen zijn alleen bij de koopprijs inbegrepen als ze als onderdeel van het koopcontract worden beschreven.