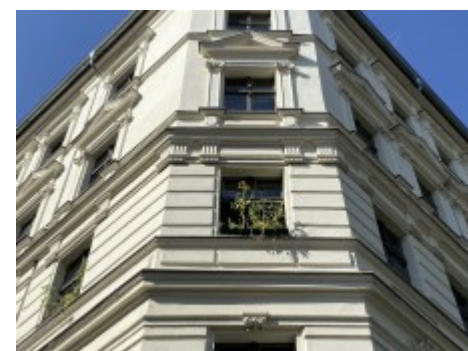


VICTORIA

Kaskelstr. 10 / Pfarrstr. 118, 10317 Berlin-Lichtenberg



VICTORIA

Kaskelstr. 10 / Pfarrstr. 118, 10317 Berlin-Lichtenberg

Numero di appartamenti **28**

Anno di costruzione **1891**

Disponibile dal **immediatamente**

PROGETTO

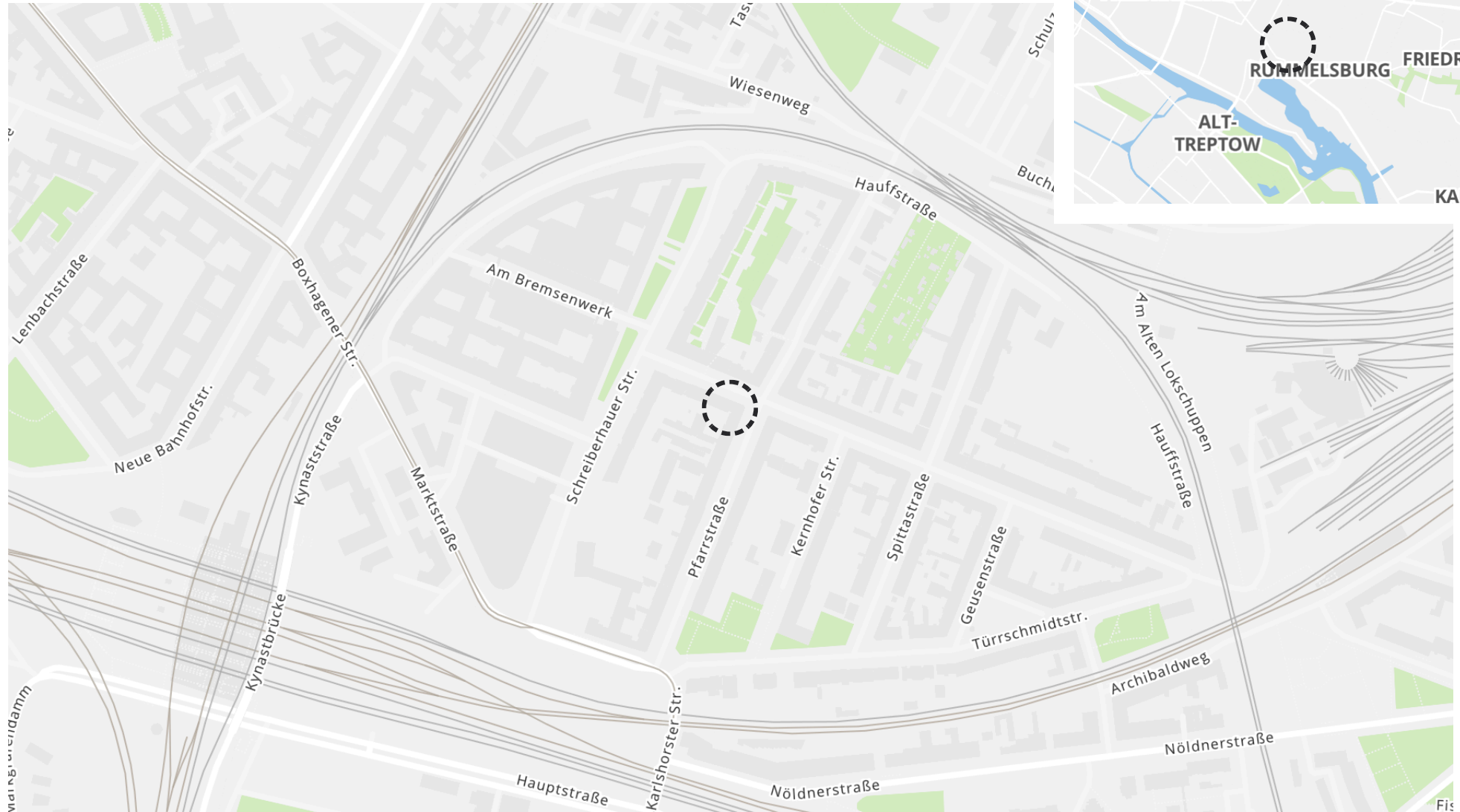
L'antico edificio in stucco eretto alla fine del XIX secolo nel quartiere Kaskelkiez di Victoriastadt si presenta come un imponente edificio antico e conta un totale di 28 condomini. L'intero complesso è diviso in 2 edifici frontali e colpisce per i tipici dettagli dei vecchi edifici come le imponenti facciate in stucco tutelate con le sue finestre d'epoca, eleganti trombe delle scale, porte degli appartamenti progettate con cura ed elementi in stucco in gran parte dei condomini. Negli ultimi decenni sono già stati realizzati numerosi interventi di ammodernamento come il rinnovamento delle colonne montanti, dell'impianto di riscaldamento e dei quadri di sottodistribuzione elettrica. Nel corso dei lavori di rifacimento della facciata e dell'isolamento termico lato cortile, nel 2011 gran parte dei condomini è stata dotata di balconi. L'antico edificio in stucco fa parte del complesso monumentale della Pfarrstrasse ed è soggetto all'ordinanza sulla conservazione della Kaskelstrasse/Victoriastadt.

POSIZIONE

L'imponente edificio in stucco antico si trova nel cuore di Victoriastadt in una strada residenziale tranquilla e verdeggiante e combina idealmente lo stile di vita urbano, gli eccellenti collegamenti di trasporto centrali e i vantaggi di un ambiente abitativo vario con un alto valore per il tempo libero. Con i suoi numerosi caffè, ristoranti e gallerie in edifici antichi ben curati, il Kaskelkiez a Victoriastadt riflette il fascino tipico del quartiere alla moda di Berlino. Le condizioni infrastrutturali della zona possono essere definite ottimali. Piccoli negozi e supermercati della zona offrono la possibilità di svolgere comodamente le piccole e grandi commissioni della vita quotidiana. Numerosi spazi verdi nelle vicinanze e la vicina baia di Rummelsburg, che merita una menzione speciale, non solo invitano alle attività ricreative e al relax durante il fine settimana.

VICTORIA

Kaskelstr. 10 / Pfarrstr. 118, 10317 Berlin-Lichtenberg

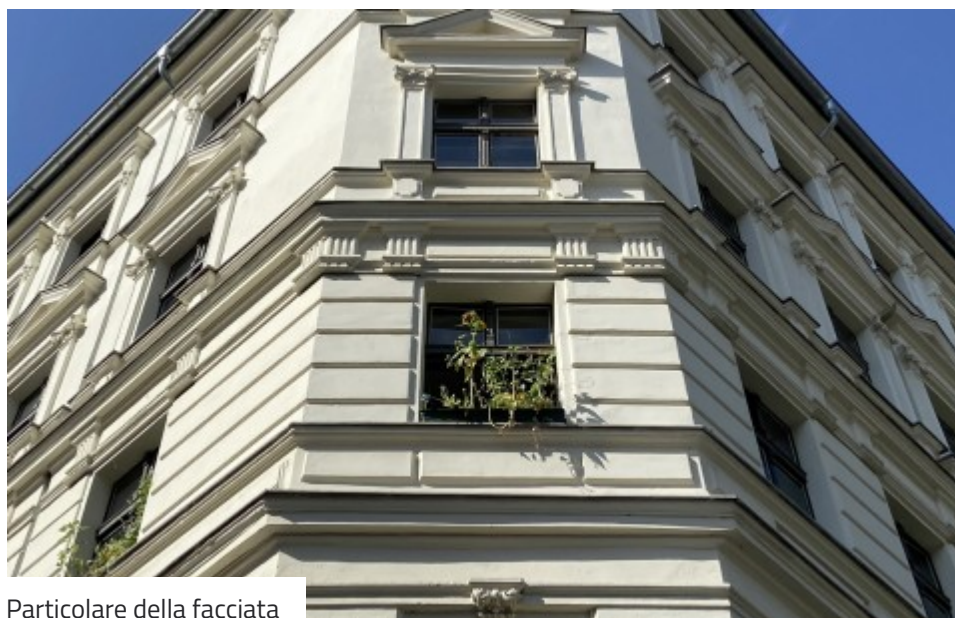




Vista della casa



Vista stradale



Particolare della facciata



Quartiere

VICTORIA



Area verde protetta nella zona



Particolare della facciata



Centro ricreativo della zona



Baia di Rummelsburg - a 600 metri di distanza

VICTORIA

Kaskelstr. 10 / Pfarrstr. 118, 10317 Berlin-Lichtenberg

FORNITORE

d.i.i. Homes Berlin GmbH



+49 30 610828020

berlin@dii.de

ID PROGETTO / LINK

ID progetto estater: 240969



estater.de/it/id/240969

NOTE

Le illustrazioni e le visualizzazioni mostrate (viste interne ed esterne) possono discostarsi dalle opere strutturali effettivamente pianificate o eseguite (pareti, finestre, porte, rivestimenti di pavimenti e pareti, facciate, colori, tetti, balconi e terrazze, piante, ecc.), e non costituiscono alcuna garanzia di proprietà nella loro rappresentazione. Le planimetrie mostrate sono planimetrie schematiche dalle quali non è possibile ricavare dimensioni esatte. Le rappresentazioni grafiche possono discostarsi dallo stato reale (spessore delle pareti, dettagli delle porte, disposizione dei sanitari, ecc.). I mobili mostrati sono inclusi nel prezzo di acquisto solo se descritti come parte del contratto di acquisto.