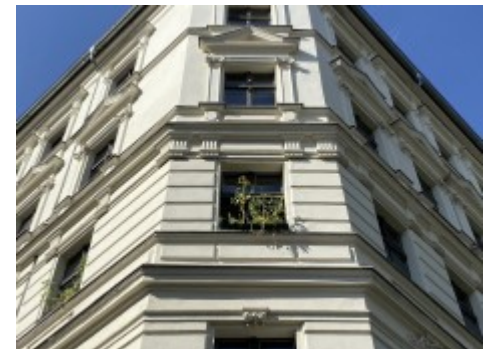


VICTORIA

Kaskelstr. 10 / Pfarrstr. 118, 10317 Berlin-Lichtenberg



Anbieter: d.i.i. Homes Berlin GmbH

VICTORIA

Kaskelstr. 10 / Pfarrstr. 118, 10317 Berlin-Lichtenberg

Anzahl Wohnungen **28**

Baujahr **1891**

Verfügbar ab **sofort**

PROJEKT

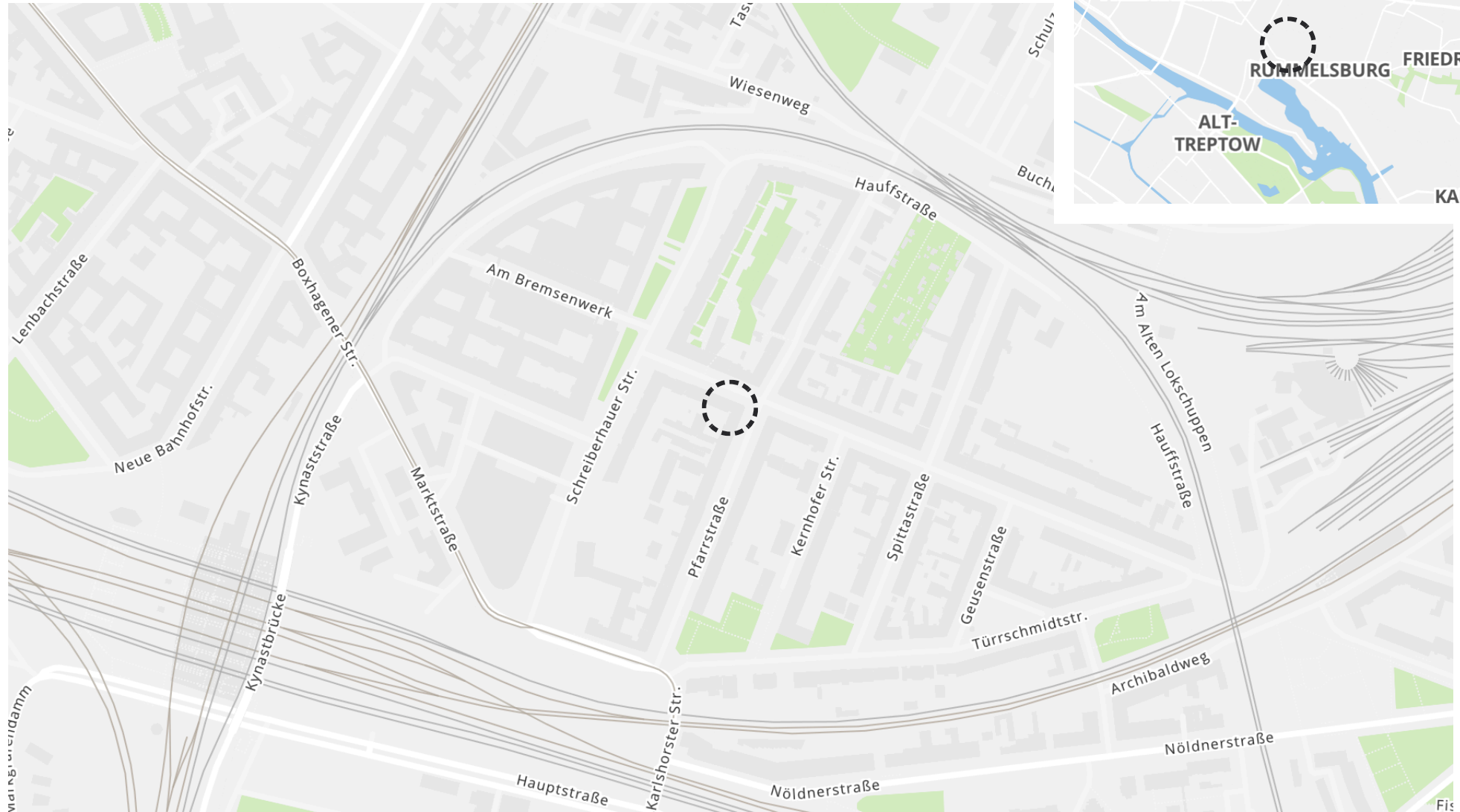
Der Ende des 19. Jahrhunderts errichtete Stuckaltbau im Kaskelkiez der Victoriastadt präsentiert sich als imposanter Altbau und verfügt über insgesamt 28 Eigentumswohnungen. Das Gesamtensemble gliedert sich in 2 Vorderhäuser und besticht durch bauzeitliche AltbauDetails wie die imposanten denkmalgeschützten Stuckfassaden mit seinen Altbaufenstern, elegante Treppenhäuser, liebevoll gestaltete Wohnungstüren und Stuckelemente in einem Großteil der Eigentumswohnungen. In den vergangenen Jahrzehnten wurden bereits zahlreiche Modernisierungsmaßnahmen wie die Erneuerung der Steigleitungen, Heizungsanlage und Elektrounterverteilungen durchgeführt. Im Zuge der Fassadensanierung und der hofseitigen Wärmedämmung wurde 2011 ein Großteil der Eigentumswohnungen mit Balkonen ausgestattet. Der Stuckaltbau ist Teil des Denkmalensembles Pfarrstraße und unterliegt der Erhaltungsverordnung Kaskelstraße/Victoriastadt.

LAGE

Im Herzen der Victoriastadt liegt der imposante Stuckaltbau in einer ruhigen, grünen Wohnstraße und verbindet in idealer Weise urbanes Lebensgefühl, hervorragende zentrale Verkehrsanbindung und die Vorzüge eines abwechslungsreichen Wohnumfeldes mit hohem Freizeitwert. Mit seinen zahlreichen Cafés, Restaurants und Galerien in gepflegten Altbauten spiegelt der Kaskelkiez der Victoriastadt den typischen Charme Berliner Trendviertel wider. Die infrastrukturellen Gegebenheiten der Umgebung sind mit optimal zu bezeichnen. Kleine Geschäfte und Supermärkte in der Umgebung bieten die Möglichkeit, die kleinen und großen Besorgungen des täglichen Lebens bequem zu erledigen. Zahlreiche nahe gelegene Grünflächen und die besonders zu erwähnende und nah gelegene Rummelsburger Bucht laden nicht nur am Wochenende zu Freizeitaktivitäten und Erholung ein.

VICTORIA

Kaskelstr. 10 / Pfarrstr. 118, 10317 Berlin-Lichtenberg

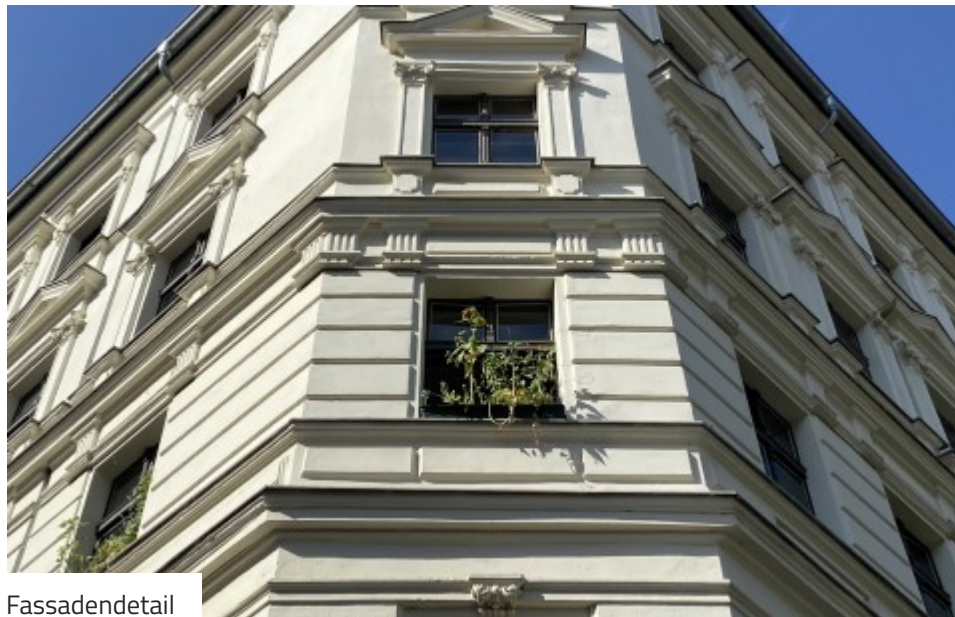




Hausansicht



Strassenansicht



Fassadendetail



Nachbarschaft



Geschützte Grünfläche in der Umgebung



Fassadendetail



Freizeitzentrum in der Umgebung



Rummelsburger Bucht - 600 m Entfernung

VICTORIA

Kaskelstr. 10 / Pfarrstr. 118, 10317 Berlin-Lichtenberg

ANBIETER

d.i.i. Homes Berlin GmbH



+49 30 610828020

berlin@dii.de

PROJEKT ID / LINKS

estater-Projekt-ID: 240969



estater.de/de/id/240969

HINWEISE

Abgebildete Illustrationen und Visualisierungen (Innen- und Außenansichten) können von tatsächlich geplanten oder ausgeführten baulichen Leistungen (Wände, Fenster, Türen, Boden und Wandbeläge, Fassaden, Farbgebungen, Dächer, Balkone und Terrassen, Pflanzen, etc.) abweichen, und bilden in ihrer Darstellung keine Zusicherung von Eigenschaften. Bei abgebildeten Grundrissen handelt es sich um schematische Grundrisse, aus denen keine exakten Maße abgeleitet werden können. Zeichnerische Darstellungen können vom tatsächlichen Zustand (Wandstärken, Türdetails, Anordnung Sanitäröbekte, etc.) abweichen. Dargestellte Möbel sind nur im Kaufpreis inbegriffen, wenn diese als Kaufvertragsbestandteil beschrieben sind.