

# UNDINE 11 / FLOTOW 13

Undinestr. 11 / Flotowstr. 13, 12203 Berlin-Steglitz



Поставщик: d.i.i. Homes Berlin GmbH

# UNDINE 11 / FLOTOW 13

Undinestr. 11 / Flotowstr. 13, 12203 Berlin-Steglitz

Количество квартир **21**

Год постройки **1928**

Доступна с **немедленно**

## ПРОЕКТ

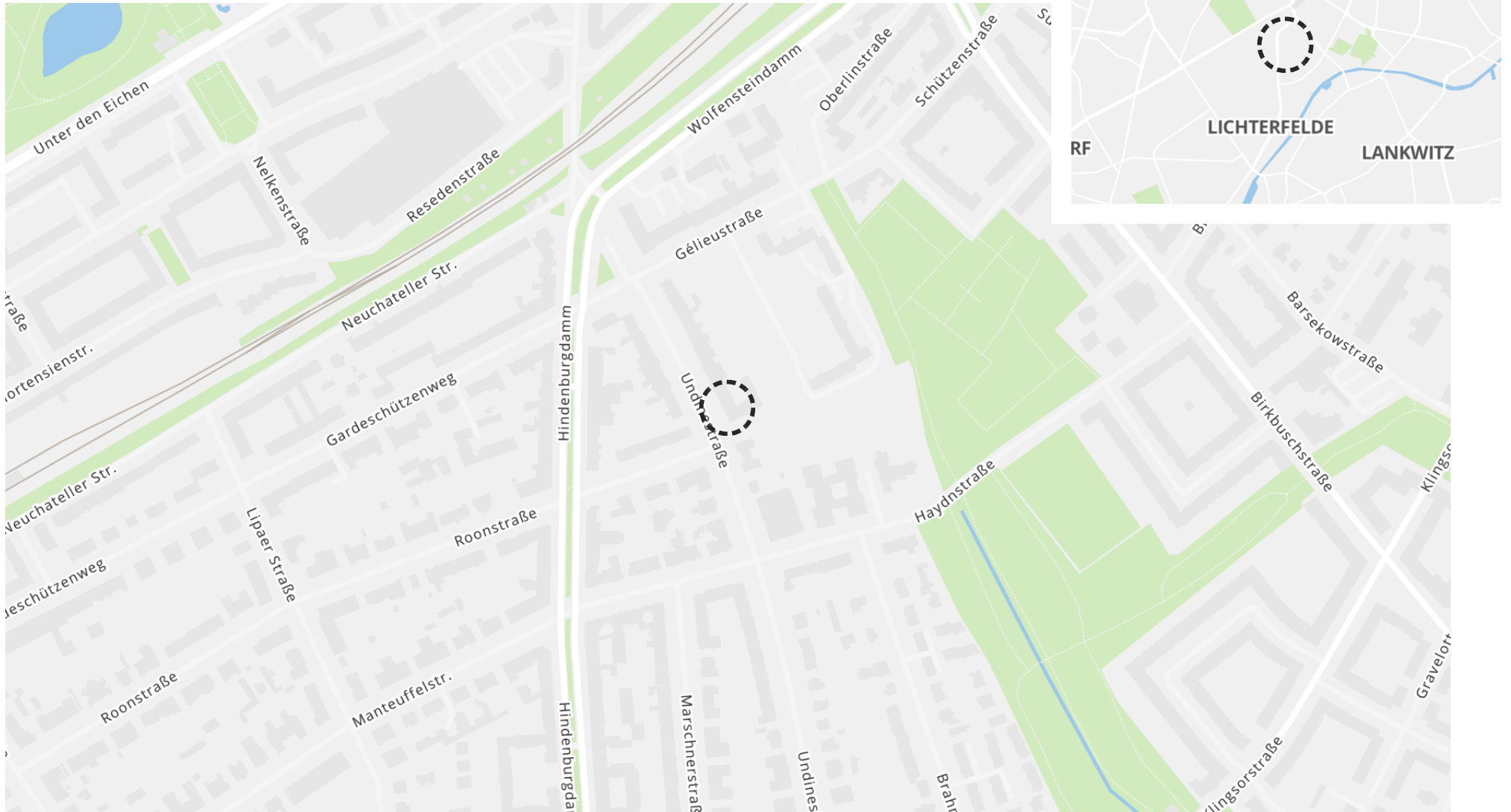
Старое здание, построенное в 1920-х годах, находится в отличном месте в районе Берлин-Штеглиц и своими четкими формами отражает типичный стиль «новой объективности» школы Баухаус. Мансарда была переоборудована в 3 квартиры в 2004 году. По сути, со временем были предприняты усилия сохранить как можно больше деталей старого стиля здания, чтобы подчеркнуть тонкое очарование этого дома. В ухоженном угловом здании расположен 21 кондоминиум, в который можно попасть через два отдельных входа. Во всех кондоминиумах есть балкон или терраса, а в некоторые из них можно подняться на существующем лифте. Все кондоминиумы имеют просторную, типичную для той эпохи планировку и оборудованы паркетом или половицами в гостиных и спальнях, а также кафельными полами на кухнях и ванных комнатах.

## РАСПОЛОЖЕНИЕ

Очаровательное старинное здание с 21 кондоминиумом находится в популярном месте в самом сердце Берлина-Штеглица и сочетает в себе идеальное сочетание городского образа жизни, отличного транспортного сообщения и преимуществ зеленой жилой среды. Район предлагает отличные инфраструктурные условия: школы, детские сады и медицинские учреждения находятся в непосредственной близости. Небольшие магазины и супермаркеты в этом районе предлагают возможность удобно выполнять мелкие и крупные повседневные дела. Близлежащая Шлосштрассе манит вас за покупками и прогулками; одна из крупнейших и самых популярных торговых улиц Берлина. Многочисленные близлежащие парки и зеленые насаждения приглашают вас к активному отдыху и отдыху не только в выходные дни.

# UNDINE 11 / FLOTOW 13

Undinstr. 11 / Flotowstr. 13, 12203 Berlin-Steglitz

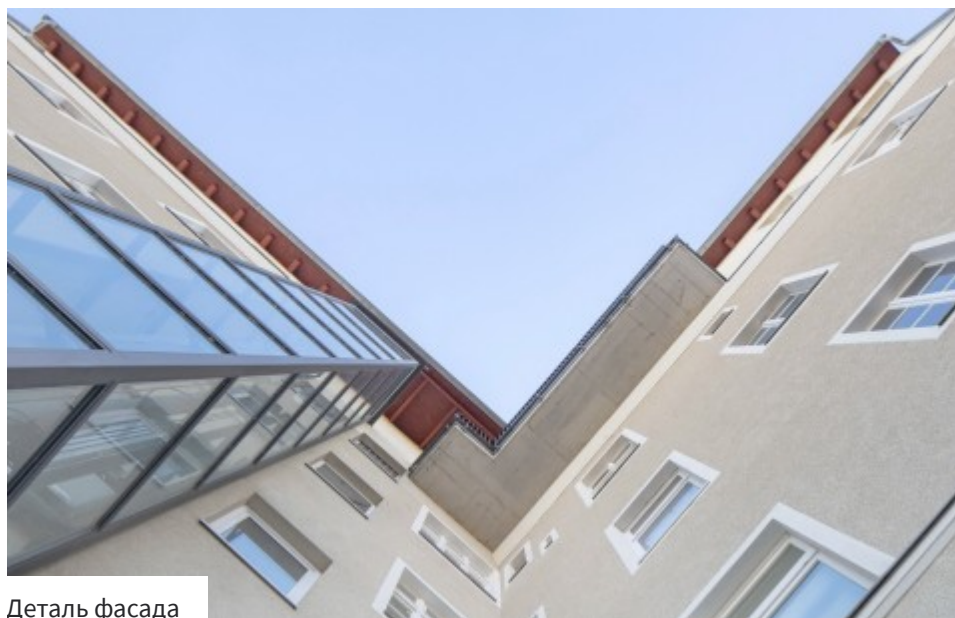




Вид на дом



Внешний вид



Деталь фасада



Внешний вид



Вид на дом



Вид на улицу



Бакепарк в непосредственной близости



Торговая миля Шлосштрассе

# UNDINE 11 / FLOTOW 13

Undinestr. 11 / Flotowstr. 13, 12203 Berlin-Steglitz

## ПОСТАВЩИК

**d.i.i. Homes Berlin GmbH**



+49 30 610828020

berlin@dii.de

## ID ПРОЕКТА

Идентификатор проекта estater: 240968



[estater.de/ru/id/240968](https://estater.de/ru/id/240968)

## ПРИМЕЧАНИЯ

Представленные иллюстрации и визуализации (внутренние и внешние виды) могут отличаться от фактически запланированных или выполненных строительных работ (стены, окна, двери, напольные и настенные покрытия, фасады, цвета, крыши, балконы и террасы, растения и т. д.), и не представляют собой никаких гарантий свойств в их представлении. Показанные планы этажей являются схематичными планами этажей, из которых нельзя вывести точные размеры. Графические изображения могут отличаться от реального состояния (толщина стен, детали дверей, расположение санузлов и т. д.). Показанная мебель включена в цену покупки только в том случае, если она описана как часть договора купли-продажи.