

UNDINE 11 / FLOTOW 13

Undinestr. 11 / Flotowstr. 13, 12203 Berlin-Steglitz



UNDINE 11 / FLOTOW 13

Undinestr. 11 / Flotowstr. 13, 12203 Berlin-Steglitz

Nombre d'appartements **21**

Année de construction **1928**

Disponible à partir de **immédiatement**

PROJET

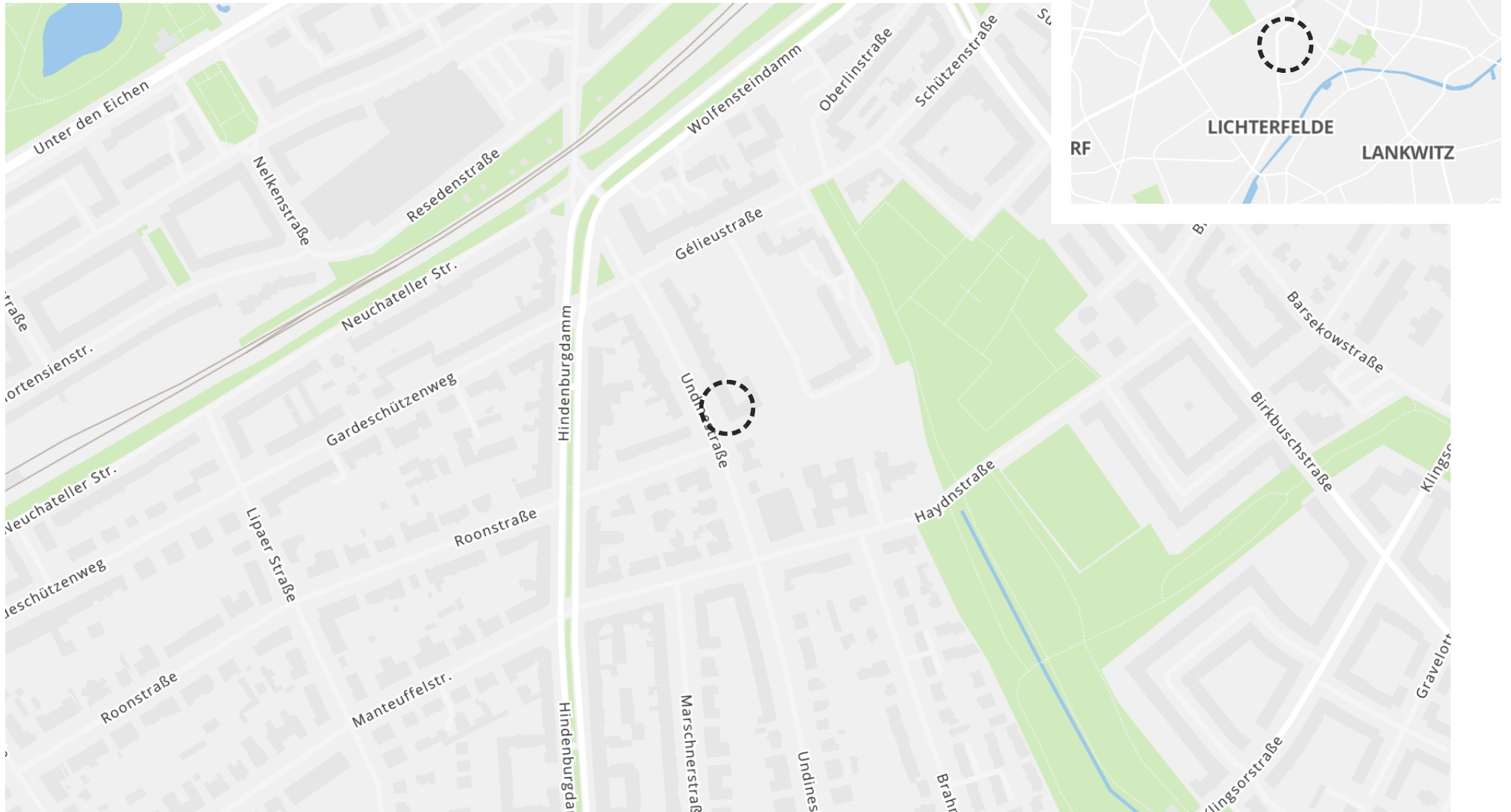
L'ancien bâtiment, construit dans les années 1920, bénéficie d'un emplacement privilégié à Berlin-Steglitz et reflète, avec ses formes claires, le style typique de la « Nouvelle Objectivité » de l'école du Bauhaus. Les combles ont été aménagés en 3 appartements en 2004. Essentiellement, des efforts ont été faits au fil du temps pour conserver autant de détails que possible du style de la construction ancienne afin de souligner le charme subtil de cette maison. Le bâtiment d'angle bien entretenu compte au total 21 copropriétés, accessibles via deux entrées de maison séparées. Toutes les copropriétés disposent d'un balcon ou d'une terrasse et certaines sont accessibles via un ascenseur existant. Toutes les copropriétés ont des plans d'étage spacieux et typiques de l'époque et sont équipées de parquet ou de parquet dans les salons et les chambres ainsi que de carrelage dans les cuisines et les salles de bains.

EMPLACEMENT

Le charmant immeuble ancien avec ses 21 copropriétés se trouve dans un emplacement recherché au cœur de Berlin-Steglitz et combine la combinaison idéale d'un style de vie urbain, d'excellentes liaisons de transport et les avantages d'un cadre de vie vert. La région offre d'excellentes conditions infrastructurelles avec des écoles, des jardins d'enfants et des établissements de santé à proximité. Les petits magasins et supermarchés du quartier offrent la possibilité de faire facilement les petites et grandes courses de la vie quotidienne. La Schlossstraße voisine vous invite à faire du shopping et à vous promener ; l'une des rues commerçantes les plus grandes et les plus populaires de Berlin. De nombreux parcs et espaces verts à proximité vous invitent à des activités de loisirs et de détente, pas seulement le week-end.

UNDINE 11 / FLOTOW 13

Undinestr. 11 / Flotowstr. 13, 12203 Berlin-Steglitz

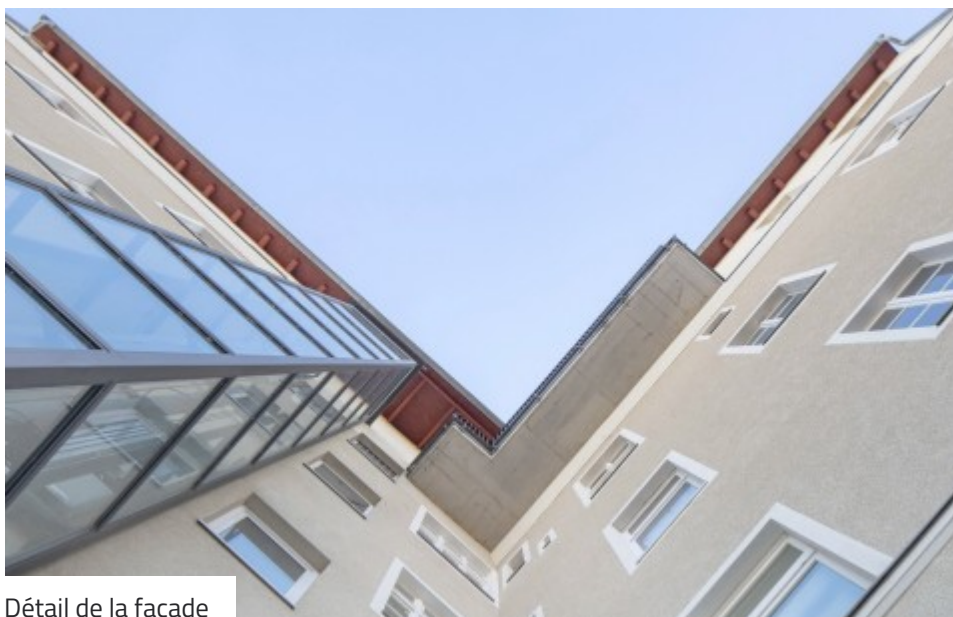




Vue de la maison



Vue extérieure



Détail de la façade



Vue extérieure



Vue de la maison



Vue sur la rue



Bäkepark à proximité immédiate



Rue commerçante Schlosstraße

UNDINE 11 / FLOTOW 13

Undinestr. 11 / Flotowstr. 13, 12203 Berlin-Steglitz

FOURNISSEUR

d.i.i. Homes Berlin GmbH



+49 30 610828020

berlin@dii.de

REMARQUES

Les illustrations et visualisations présentées (vues intérieures et extérieures) peuvent différer des travaux structurels réellement planifiés ou exécutés (murs, fenêtres, portes, revêtements de sol et de mur, façades, couleurs, toits, balcons et terrasses, plantes, etc.), et ne constituent aucune garantie de propriétés dans leur représentation. Les plans d'étage présentés sont des plans d'étage schématiques à partir desquels aucune dimension exacte ne peut être déduite. Les représentations graphiques peuvent différer de l'état réel (épaisseurs des murs, détails des portes, disposition des objets sanitaires, etc.). Les meubles présentés ne sont inclus dans le prix d'achat que s'ils sont décrits dans le cadre du contrat d'achat.

IDENTIFIANT DU PROJET / LIENS

ID de projet estater : 240968



estater.de/fr/id/240968