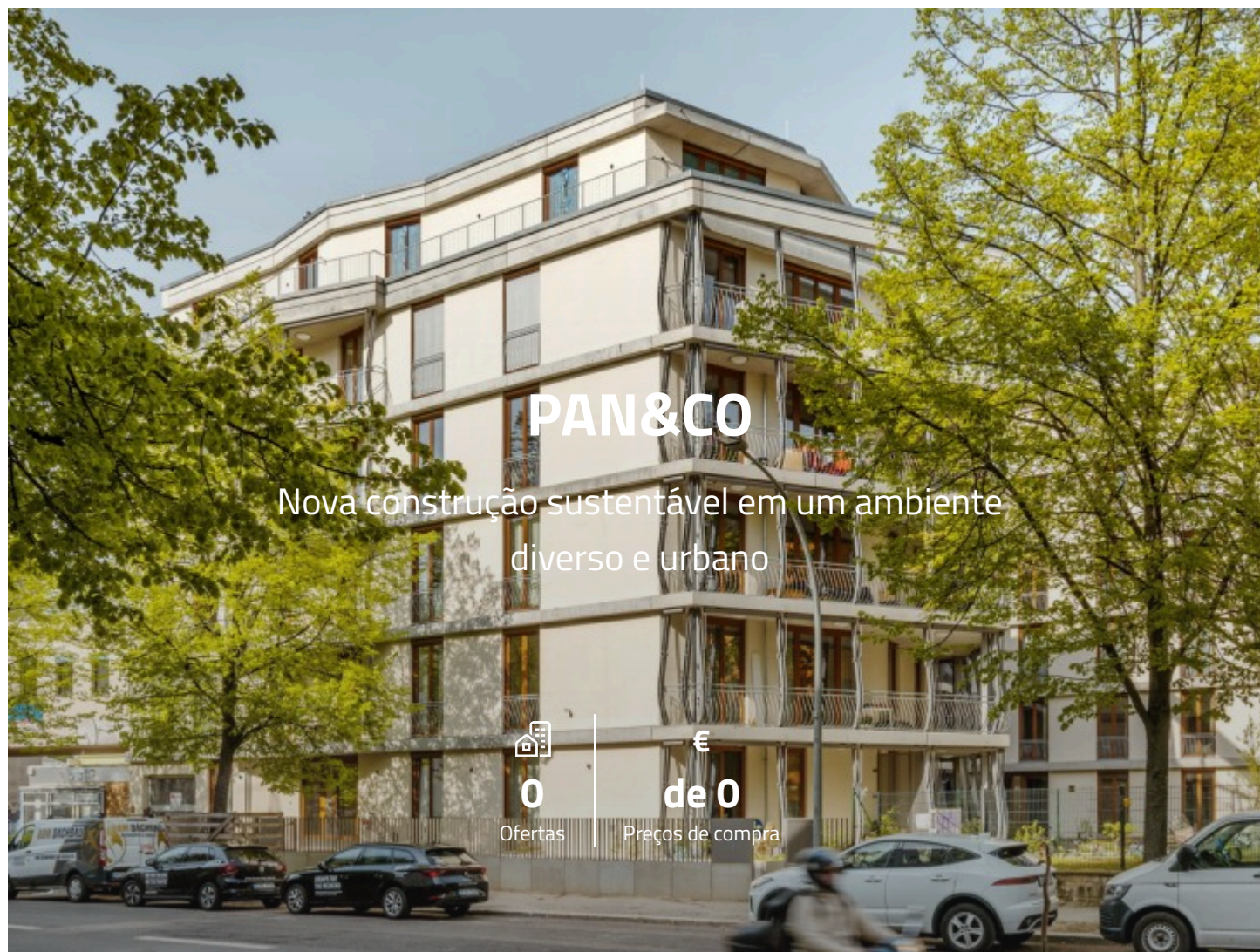


# PAN&CO

Mühlenstraße 60, 13187 Berlin-Pankow



Fornecedor: d.i.i. Homes Berlin GmbH

# PAN&CO

Mühlenstraße 60, 13187 Berlin-Pankow

Número de apartamentos **51**

Ano de construção **2021**

Disponível em **imediatamente**

## PROJETO

O novo conjunto de edifícios PAN&CO recentemente concluído tem um total de 51 condomínios modernos, um estacionamento subterrâneo e 100 vagas para bicicletas. Todos os apartamentos são facilmente acessíveis através de elevadores. PAN&CO oferece um lugar onde a individualidade e a comunidade se combinam harmoniosamente. A assinatura dos arquitetos reflete-se em todas as casas, nos apartamentos e nas zonas comuns. Salas fluidas e multifuncionais criam opções de design variáveis. Varandas espaçosas, terraços e jardins expandem habilmente a vida ao ar livre. A PAN&CO incorpora a vida urbana moderna em um local muito procurado em Berlim.

## LOCALIZAÇÃO

Quem mora na PAN&CO mora em um dos bairros mais diversos de Berlim: Berlin-Pankow. No meio de Berlim e ainda assim um pequeno oásis onde a originalidade e o cosmopolitismo urbano se encontram. Quem mora aqui o faz por convicção. PAN&CO oferece excelentes conexões de transporte público; inúmeras conexões para serviços de S-Bahn, U-Bahn e ônibus são de fácil acesso. Os parques verdes convidam a fazer passeios relaxantes ou a relaxar. Atividades culturais e esportivas, restaurantes e lojas também são facilmente acessíveis.

# PAN&CO

Mühlenstraße 60, 13187 Berlin-Pankow





Vista da casa



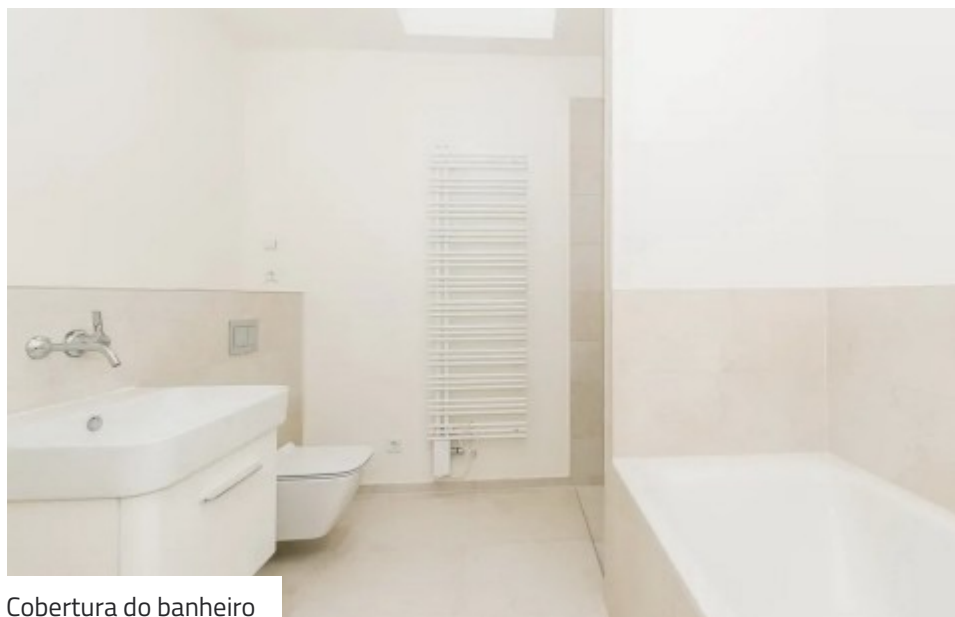
Impressão



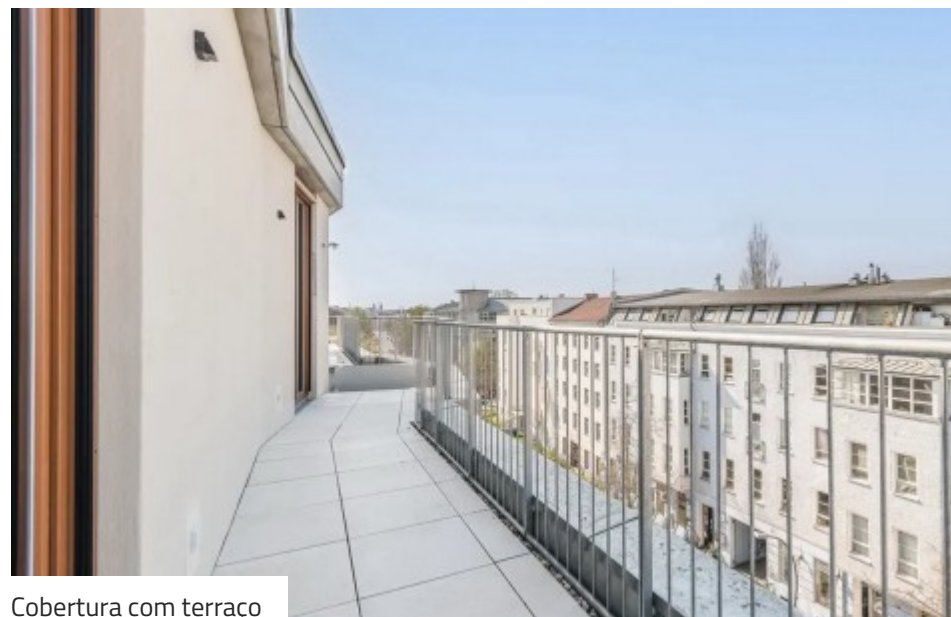
Detalhe da fachada



Vista da casa



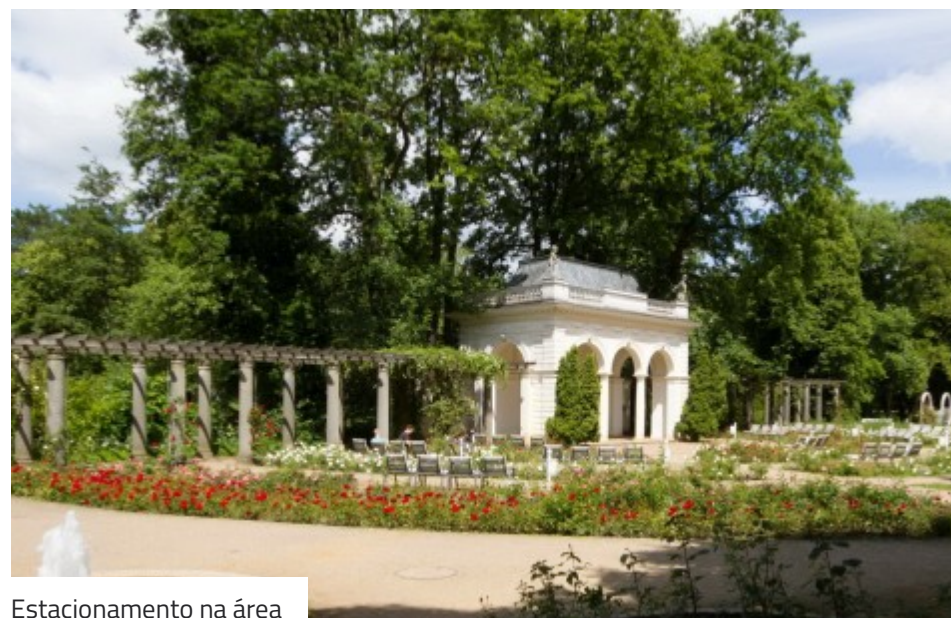
Cobertura do banheiro



Cobertura com terraço



Compras na área



Estacionamento na área

# PAN&CO

Mühlenstraße 60, 13187 Berlin-Pankow

## FORNECEDOR

**d.i.i. Homes Berlin GmbH**



+49 30 610828020

berlin@dii.de

## ID DO PROJETO / LINKS

ID do projeto estater: 240964



[estater.de/pt/id/240964](https://estater.de/pt/id/240964)

## NOTAS

As ilustrações e visualizações mostradas (vistas internas e externas) podem divergir do trabalho estrutural realmente planejado ou executado (paredes, janelas, portas, revestimentos de pisos e paredes, fachadas, cores, telhados, varandas e terraços, plantas, etc.), e não constituem qualquer garantia de propriedades na sua representação. As plantas baixas mostradas são plantas baixas esquemáticas das quais nenhuma dimensão exata pode ser derivada. As representações gráficas podem diferir da condição real (espessuras das paredes, detalhes das portas, disposição dos objetos sanitários, etc.). Os móveis apresentados só estão incluídos no preço de compra se estiverem descritos no contrato de compra.