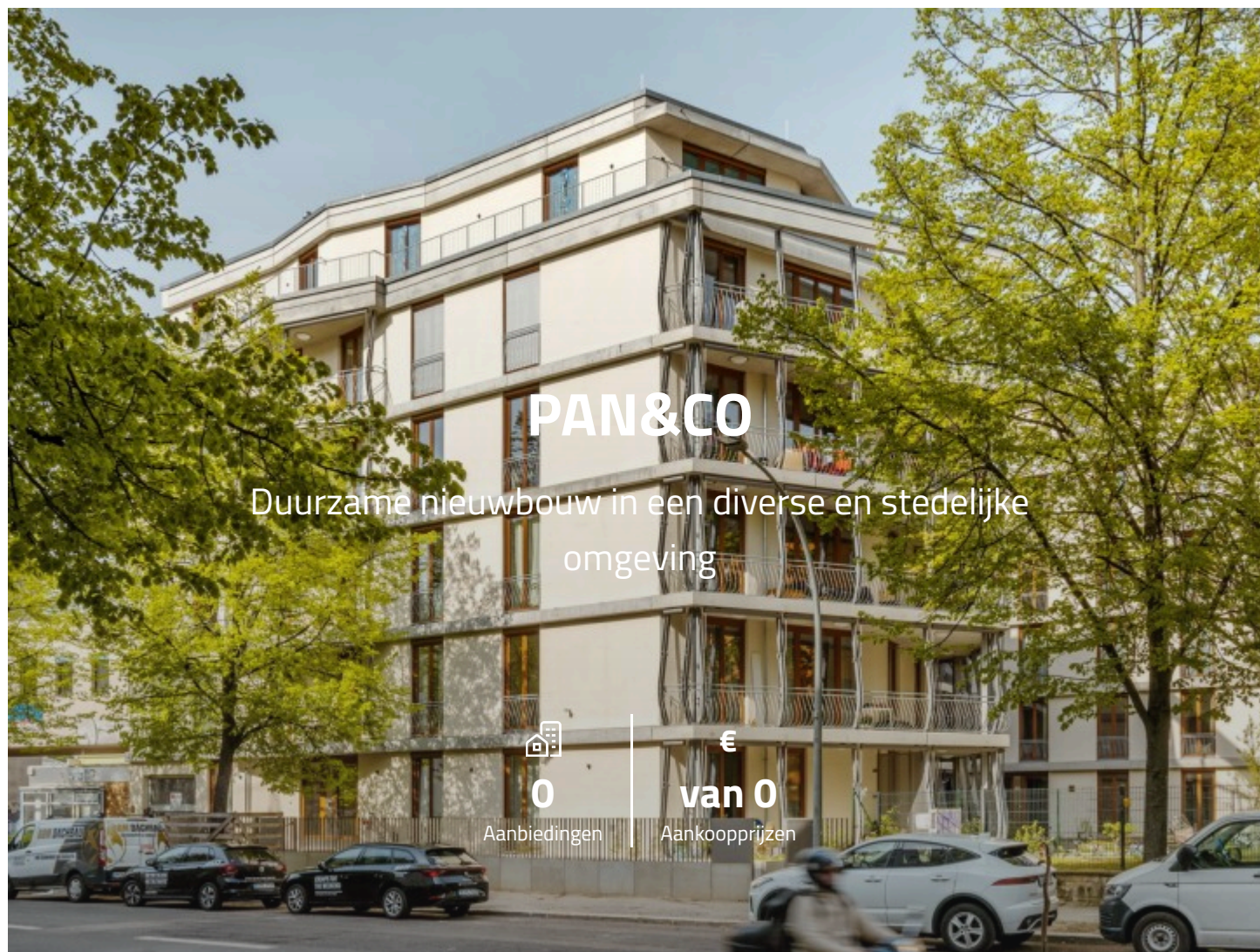


PAN&CO

Mühlenstraße 60, 13187 Berlin-Pankow



Aanbieder: d.i.i. Homes Berlin GmbH

PAN&CO

Mühlenstraße 60, 13187 Berlin-Pankow

Aantal appartementen **51**

Bouwjaar **2021**

beschikbaar van **onmiddellijk**

PROJECT

Het recent opgeleverde nieuwbouwensemble PAN&CO beschikt in totaal over 51 moderne appartementen, een ondergrondse parkeergarage en 100 fietsenstallingen. Alle appartementen zijn gemakkelijk bereikbaar via liften. PAN&CO biedt een plek waar individualiteit en gemeenschap harmonieus worden gecombineerd. De signatuur van de architecten komt terug in elke woning, in de appartementen en in de gemeenschappelijke ruimtes. Vloeiende, multifunctionele ruimtes creëren variabele ontwerpmogelijkheden. Ruime balkons, dakterrassen en tuinen breiden het buitenleven vakkundig uit. PAN&CO belichaamt het moderne stadsleven op een gewilde locatie in Berlijn.

LOCATIE

Iedereen die in PAN&CO woont, woont in een van de meest diverse wijken van Berlijn: Berlin-Pankow. Midden in Berlijn en toch een kleine oase waar originaliteit en stedelijk kosmopolitisme elkaar ontmoeten. Zij die hier wonen, doen dat uit overtuiging. PAN&CO biedt uitstekende openbaarvervoerverbindingen; Talrijke verbindingen met de S-Bahn, U-Bahn en busdiensten zijn gemakkelijk te bereiken. Groene parken nodigen uit tot ontspannende wandelingen of vertoeven. Ook culturele en sportieve activiteiten, restaurants en winkels zijn gemakkelijk bereikbaar.

PAN&CO

Mühlenstraße 60, 13187 Berlin-Pankow





Huis uitzicht



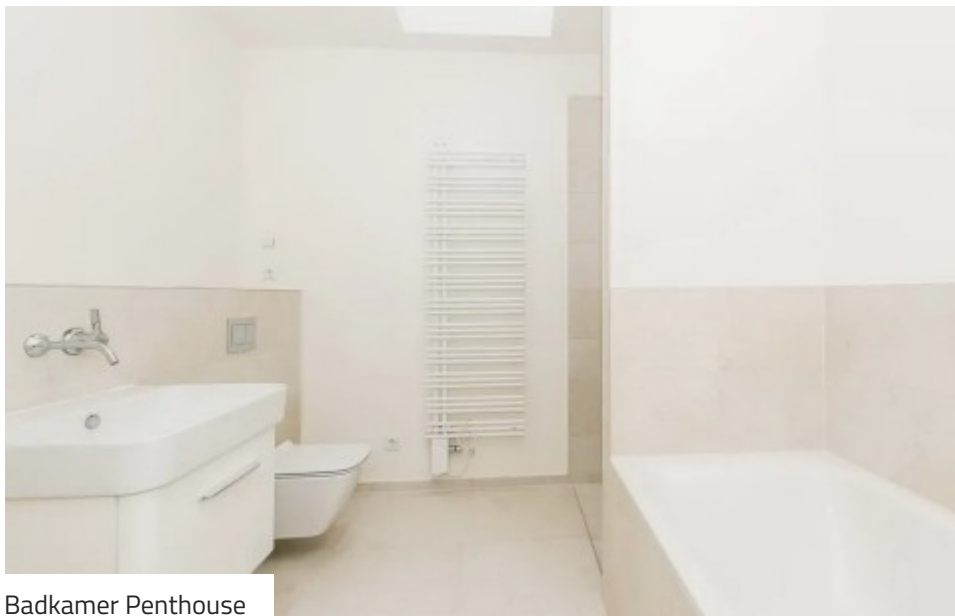
Indruk



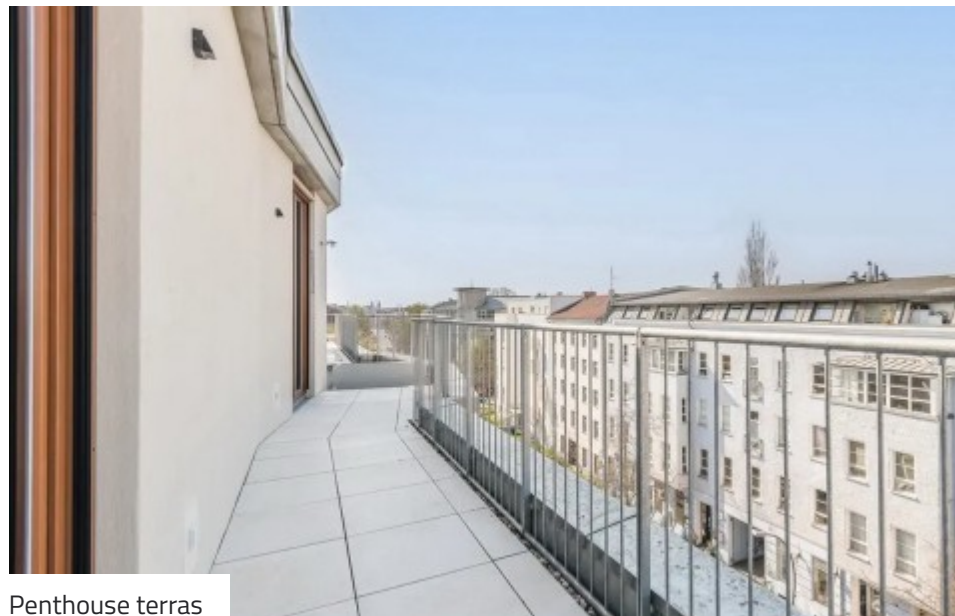
Geveldetail



Huis uitzicht



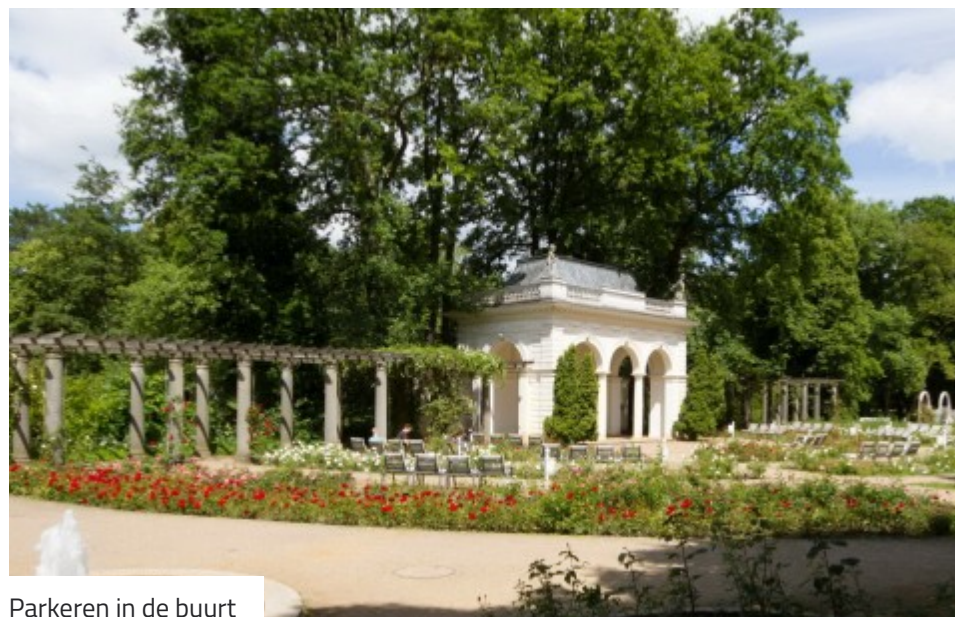
Badkamer Penthouse



Penthouse terras



Winkelen in de omgeving



Parkeren in de buurt

PAN&CO

Mühlenstraße 60, 13187 Berlin-Pankow

AANBIEDER

d.i.i. Homes Berlin GmbH



+49 30 610828020

berlin@dii.de

PROJECT-ID / LINKS

estater-project-ID: 240964



estater.de/nl/id/240964

OPMERKINGEN

Getoonde illustraties en visualisaties (binnen- en buitenaanzichten) kunnen afwijken van werkelijk geplande of uitgevoerde ruwbouw (muren, ramen, deuren, vloer- en wandbekleding, gevels, kleuren, daken, balkons en terrassen, beplanting etc.), en vormen geen enkele garantie van eigendommen in hun vertegenwoordiging. De getoonde plattegronden zijn schematische plattegronden waaruit geen exacte maatvoering is af te leiden. Grafische weergaven kunnen afwijken van de werkelijke toestand (wanddiktes, deurdetails, plaatsing van sanitaire objecten etc.). De getoonde meubelen zijn alleen bij de koopprijs inbegrepen als ze als onderdeel van het koopcontract worden beschreven.