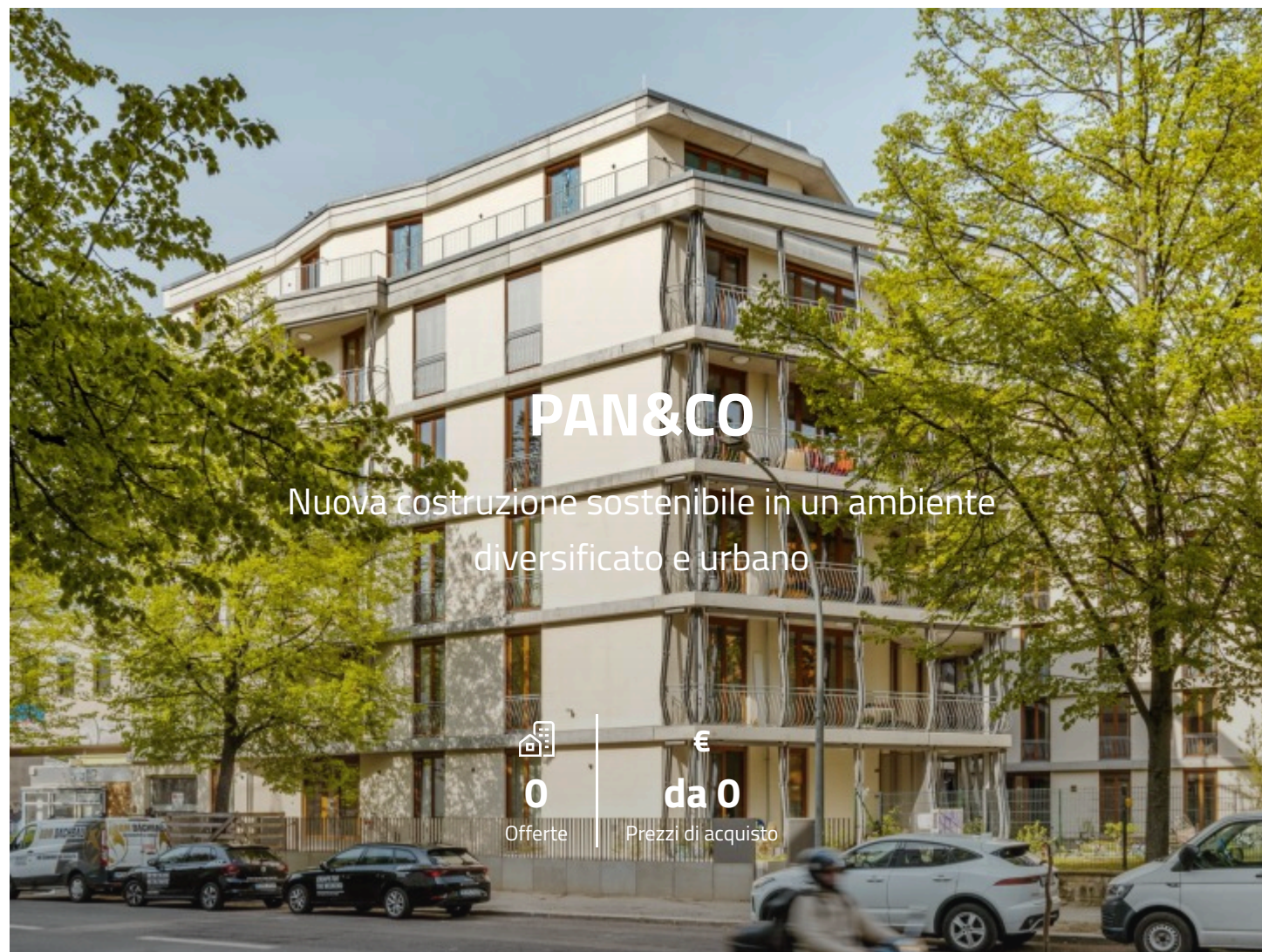


PAN&CO

Mühlenstraße 60, 13187 Berlin-Pankow



Fornitore: d.i.i. Homes Berlin GmbH

PAN&CO

Mühlenstraße 60, 13187 Berlin-Pankow

Numero di appartamenti **51**

Anno di costruzione **2021**

Disponibile dal **immediatamente**

PROGETTO

Il nuovo complesso edilizio PAN&CO, recentemente completato, dispone di un totale di 51 condomini moderni, un parcheggio sotterraneo e 100 posti per biciclette. Tutti gli appartamenti sono facilmente accessibili tramite ascensori. PAN&CO offre un luogo in cui individualità e comunità si combinano armoniosamente. La firma degli architetti si riflette in ogni casa, negli appartamenti e nelle aree comuni. Sale fluide e multifunzionali creano opzioni di design variabili. Ampi balconi, terrazze sul tetto e giardini ampliano abilmente la vita all'aria aperta. PAN&CO incarna la vita urbana moderna in una ambita posizione di Berlino.

POSIZIONE

Chi vive in PAN&CO vive in uno dei quartieri più diversi di Berlino: Berlin-Pankow. Nel centro di Berlino eppure una piccola oasi dove originalità e cosmopolitismo urbano si incontrano. Chi vive qui lo fa per convinzione. PAN&CO offre ottimi collegamenti con i mezzi pubblici; numerosi collegamenti con la S-Bahn, la U-Bahn e gli autobus sono facilmente raggiungibili. I parchi verdi invitano a fare passeggiate rilassanti o a soffermarsi. Anche attività culturali e sportive, ristoranti e negozi sono facilmente accessibili.

PAN&CO

Mühlenstraße 60, 13187 Berlin-Pankow





Vista della casa



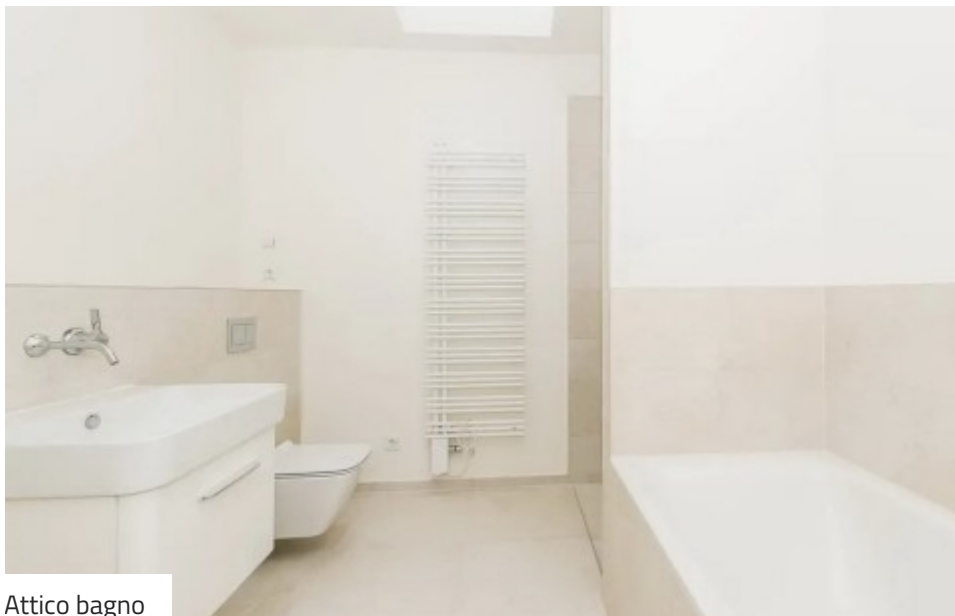
Impressione



Particolare della facciata



Vista della casa



Attico bagno



Attico con terrazzo



Acquisti in zona



Parcheggio in zona

PAN&CO

Mühlenstraße 60, 13187 Berlin-Pankow

FORNITORE

d.i.i. Homes Berlin GmbH



+49 30 610828020

berlin@dii.de

ID PROGETTO / LINK

ID progetto estater: 240964



estater.de/it/id/240964

NOTE

Le illustrazioni e le visualizzazioni mostrate (viste interne ed esterne) possono discostarsi dalle opere strutturali effettivamente pianificate o eseguite (pareti, finestre, porte, rivestimenti di pavimenti e pareti, facciate, colori, tetti, balconi e terrazze, piante, ecc.), e non costituiscono alcuna garanzia di proprietà nella loro rappresentazione. Le planimetrie mostrate sono planimetrie schematiche dalle quali non è possibile ricavare dimensioni esatte. Le rappresentazioni grafiche possono discostarsi dallo stato reale (spessore delle pareti, dettagli delle porte, disposizione dei sanitari, ecc.). I mobili mostrati sono inclusi nel prezzo di acquisto solo se descritti come parte del contratto di acquisto.