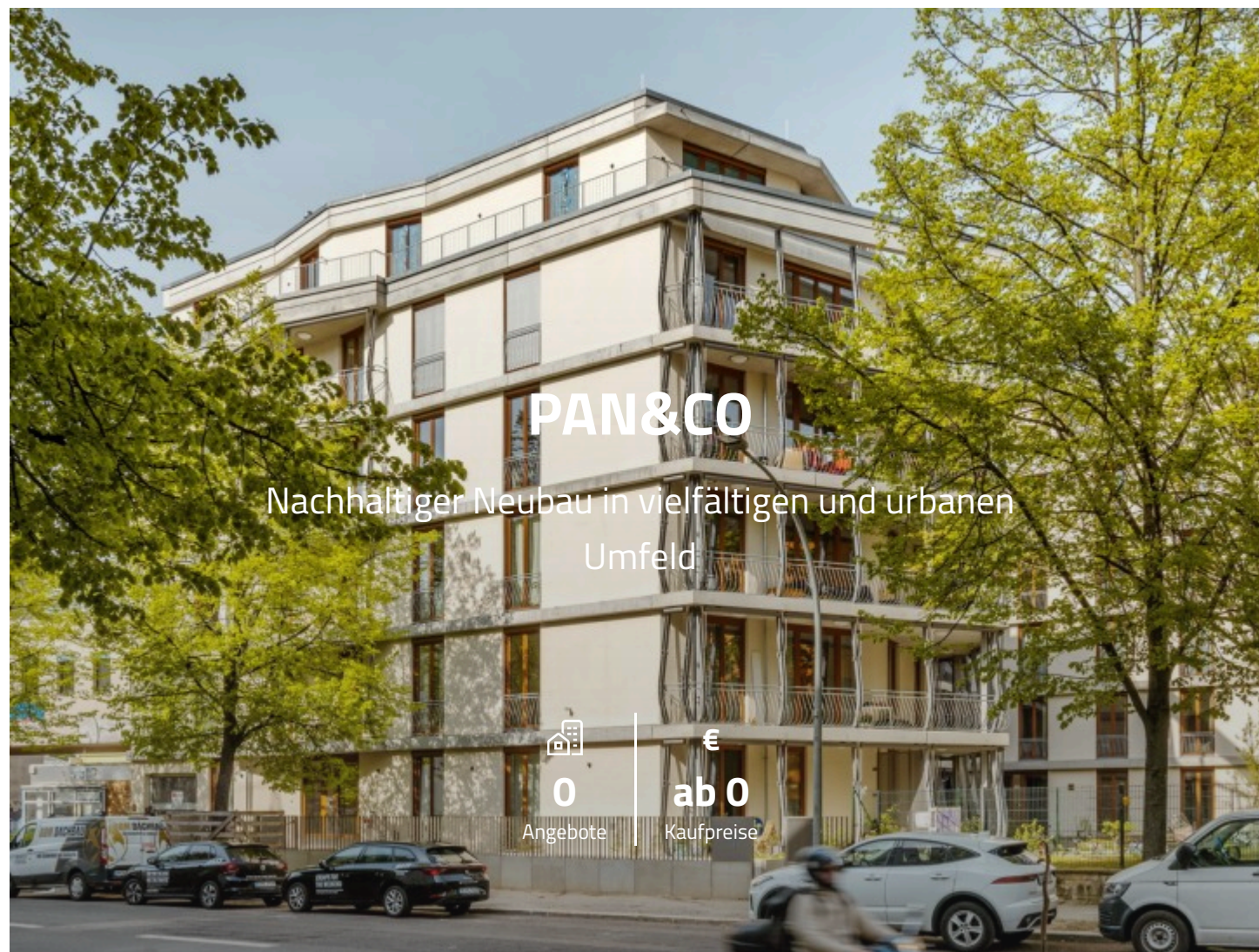


# PAN&CO

Mühlenstraße 60, 13187 Berlin-Pankow



**Anbieter:** d.i.i. Homes Berlin GmbH

# PAN&CO

Mühlenstraße 60, 13187 Berlin-Pankow

Anzahl Wohnungen **51**

Baujahr **2021**

Verfügbar ab **sofort**

## PROJEKT

Das kürzlich fertiggestellte Neubauensemble PAN&CO verfügt über insgesamt 51 moderne Eigentumswohnungen, eine objekteneigene Tiefgarage und 100 Fahrradabstellplätze. Alle Wohnungen sind bequem über Aufzüge erreichbar. PAN&CO bietet einen Ort, an dem sich Individualität und Gemeinschaft harmonisch verbinden. Die Handschrift der Architekten spiegelt sich in jedem Haus, in den Wohnungen und in den Gemeinschaftsflächen wider. Fließende, multifunktionale Räume schaffen variable Gestaltungsmöglichkeiten. Großzügige Balkone, Dachterrassen und Gärten erweitern das Wohnen gekonnt ins Freie. PAN&CO verkörpert modernes urbanes Leben in begehrter Berliner Lage.

## LAGE

Wer in PAN&CO wohnt, lebt in einem der facettenreichsten Bezirke Berlins: Berlin-Pankow. Mitten in Berlin und doch eine kleine Oase, in der sich Ursprünglichkeit und urbane Weltoffenheit treffen. Wer hier lebt, tut dies aus Überzeugung. PAN&CO bietet hervorragende Anbindungen an den öffentlichen Nahverkehr; zahlreiche Verbindungen zu S-Bahn, U-Bahn sowie zum Busverkehr sind leicht zu erreichen. Grüne Parks laden zu erholsamen Spaziergängen oder zum Verweilen ein. Kulturelle und sportliche Angebote, Restaurants und Einkaufsmöglichkeiten sind ebenfalls gut erreichbar.

# PAN&CO

Mühlenstraße 60, 13187 Berlin-Pankow





Hausansicht



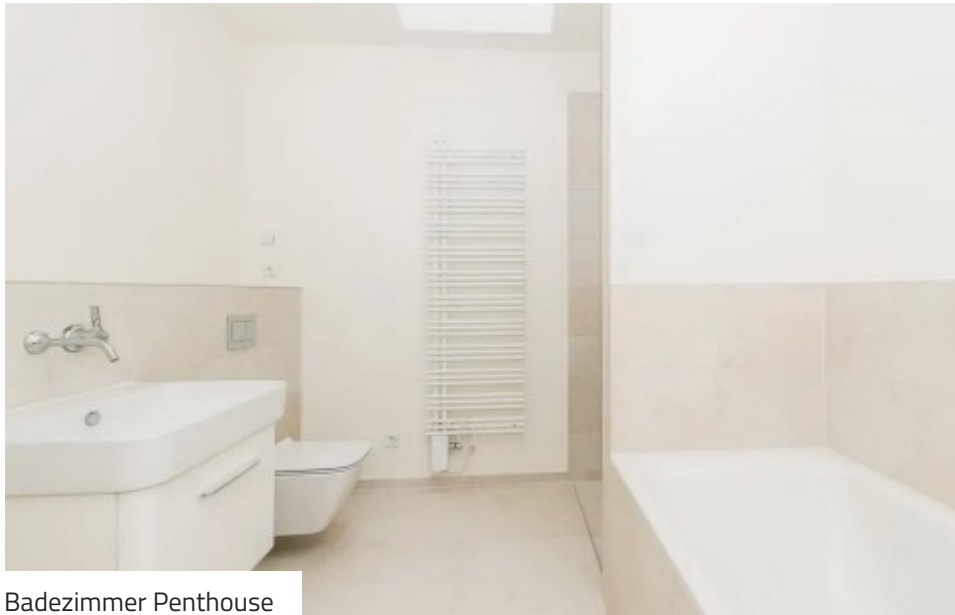
Impression



Fassadendetail



Hausansicht



Badezimmer Penthouse



Terrasse Penthouse



Shopping in der Umgebung



Park in der Umgebung

# PAN&CO

Mühlenstraße 60, 13187 Berlin-Pankow

## ANBIETER

d.i.i. Homes Berlin GmbH



+49 30 610828020

berlin@dii.de

## PROJEKT ID / LINKS

estater-Projekt-ID: 240964



[estater.de/de/id/240964](https://estater.de/de/id/240964)

## HINWEISE

Abgebildete Illustrationen und Visualisierungen (Innen- und Außenansichten) können von tatsächlich geplanten oder ausgeführten baulichen Leistungen (Wände, Fenster, Türen, Boden und Wandbeläge, Fassaden, Farbgebungen, Dächer, Balkone und Terrassen, Pflanzen, etc.) abweichen, und bilden in ihrer Darstellung keine Zusicherung von Eigenschaften. Bei abgebildeten Grundrissen handelt es sich um schematische Grundrisse, aus denen keine exakten Maße abgeleitet werden können. Zeichnerische Darstellungen können vom tatsächlichen Zustand (Wandstärken, Türdetails, Anordnung Sanitäröbekte, etc.) abweichen. Dargestellte Möbel sind nur im Kaufpreis inbegriffen, wenn diese als Kaufvertragsbestandteil beschrieben sind.