

# PAN&CO

Mühlenstraße 60, 13187 Berlin-Pankow



Udbyder: d.i.i. Homes Berlin GmbH

# PAN&CO

Mühlenstraße 60, 13187 Berlin-Pankow

Antal lejligheder **51**

Bygningsår **2021**

Tilgængelig fra **øjeblikkeligt**

## PROJEKT

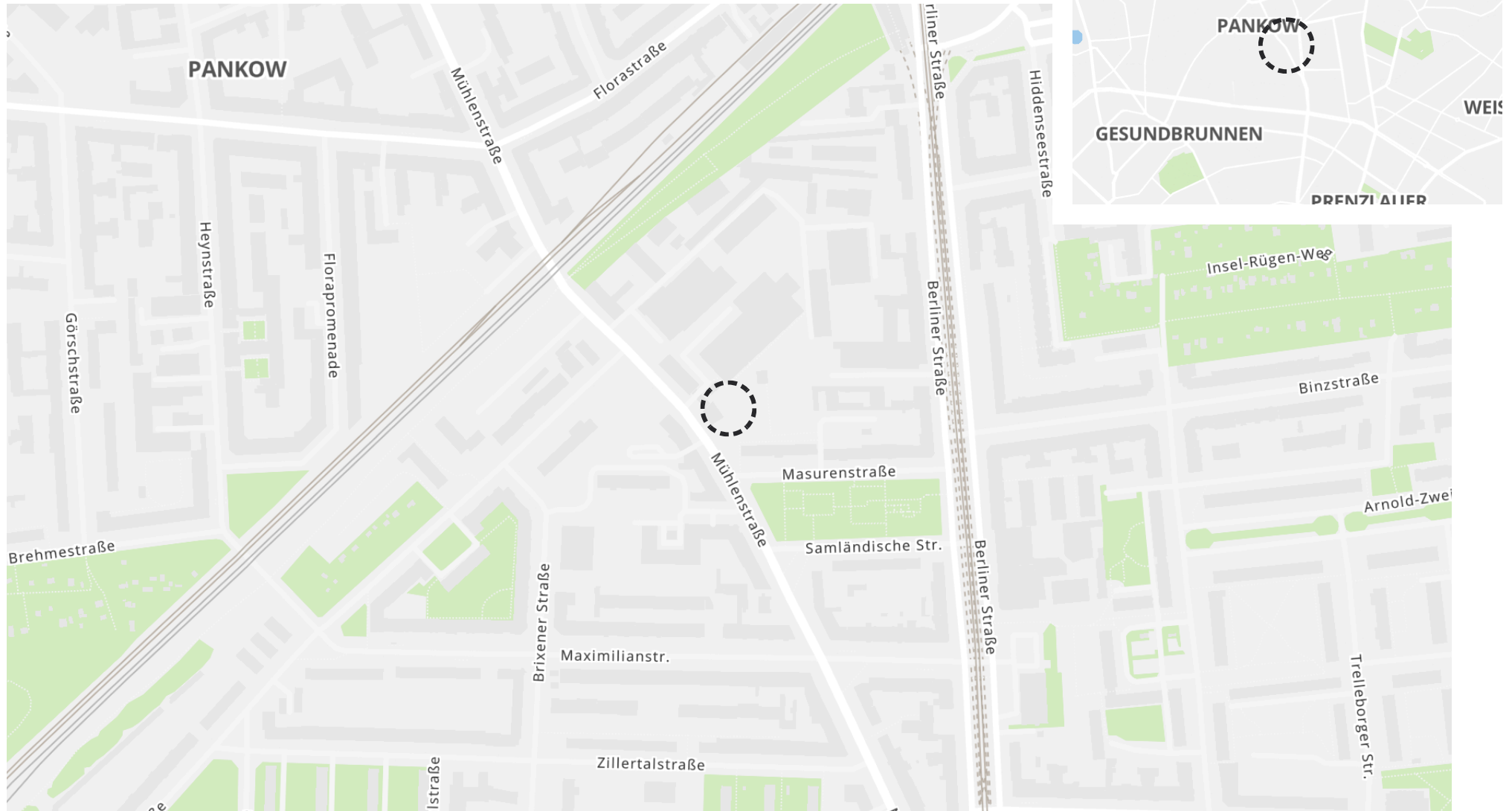
Det nyligt færdiggjorte nybyggerensemble PAN&CO har i alt 51 moderne ejerlejligheder, en underjordisk parkeringsplads og 100 cykelparkeringspladser. Alle lejligheder er let tilgængelige via elevatorer. PAN&CO tilbyder et sted, hvor individualitet og fællesskab er harmonisk kombineret. Arkitekternes signatur afspejles i hvert hus, i lejlighederne og i fællesarealerne. Flydende, multifunktionelle rum skaber variable designmuligheder. Rummelige altaner, tagterrasser og haver udvider dygtigt livet udendørs. PAN&CO legemliggør moderne byliv på en eftertragtet beliggenhed i Berlin.

## BELIGGENHED

Alle, der bor i PAN&CO, bor i et af de mest forskelligartede distrikter i Berlin: Berlin-Pankow. Midt i Berlin og alligevel en lille oase, hvor originalitet og urban kosmopolitisme mødes. Dem, der bor her, gør det af overbevisning. PAN&CO tilbyder fremragende offentlige transportforbindelser; talrige forbindelser til S-Bahn, U-Bahn og busforbindelser er nemme at nå. Grønne parker inviterer dig til at tage afslappende gåture eller blive hængende. Kulturelle og sportslige aktiviteter, restauranter og butikker er også let tilgængelige.

# PAN&CO

Mühlenstraße 60, 13187 Berlin-Pankow







Hus udsigt



Indtryk

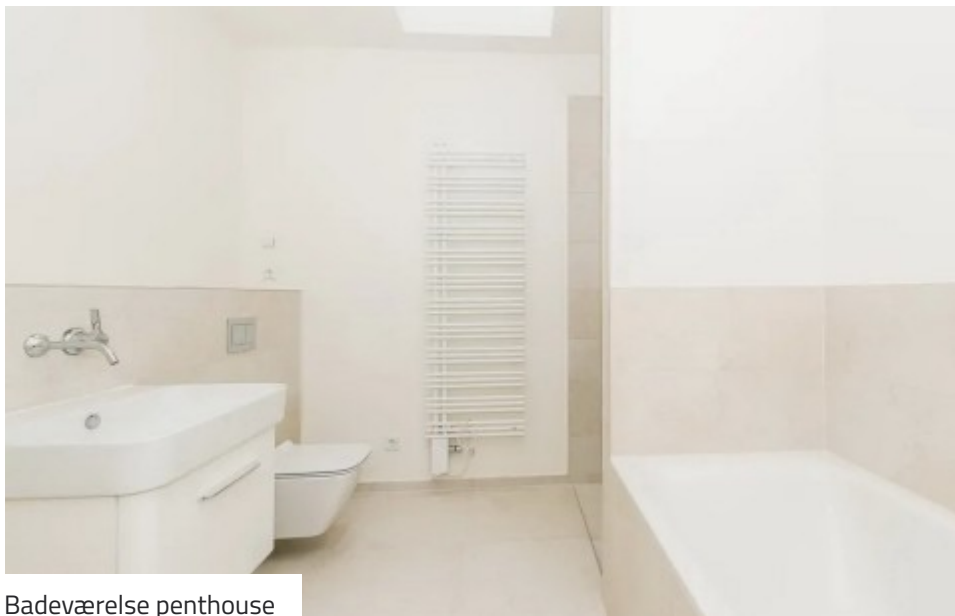


Facadedetalje



Hus udsigt





Badeværelse penthouse



Terrasse penthouse



Indkøb i området



Parkering i området

# PAN&CO

Mühlenstraße 60, 13187 Berlin-Pankow

## UDBYDER

d.i.i. Homes Berlin GmbH



+49 30 610828020

berlin@dii.de

## PROJEKT ID / LINKS

estater-projekt-id: 240964



[estater.de/da/id/240964](https://estater.de/da/id/240964)

## BEMÆRKNINGER

Viste illustrationer og visualiseringer (indvendig og udvendig udsigt) kan afvige fra faktisk planlagte eller udførte konstruktionsarbejder (vægge, vinduer, døre, gulv- og vægbeklædninger, facader, farver, tage, altaner og terrasser, planter osv.) og udgør ikke nogen garanti for egenskaber i deres repræsentation. De viste plantegninger er skematiske plantegninger, hvoraf der ikke kan udledes nøjagtige mål. Grafiske afbildninger kan afvige fra den faktiske tilstand (vægtykkelser, dørdetaljer, arrangement af sanitære genstande osv.). Det viste inventar er kun inkluderet i købesummen, hvis det er beskrevet som en del af købekontrakten.