

AM TACHELES | JOUX

Johannisplatz 5, 10117 Berlin-Mitte



Leverantör: EuV Projekte Berlin GmbH

AM TACHELES | JOUX

Johannisplatz 5, 10117 Berlin-Mitte

Antal lägenheter **18**

Byggår **2020-24**

Tillgänglig från **omedelbart**

Hiss

Parkeringsplatser

Källare

PROJEKT

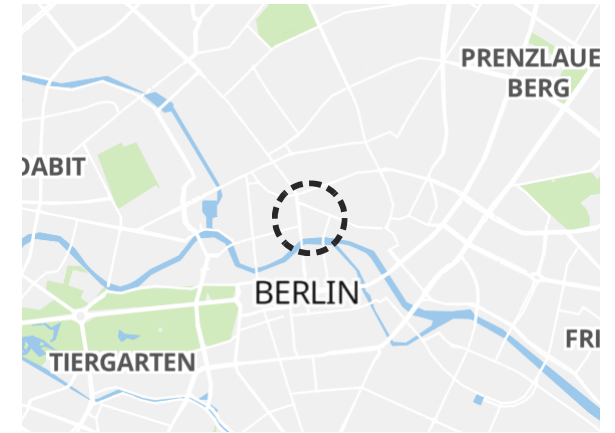
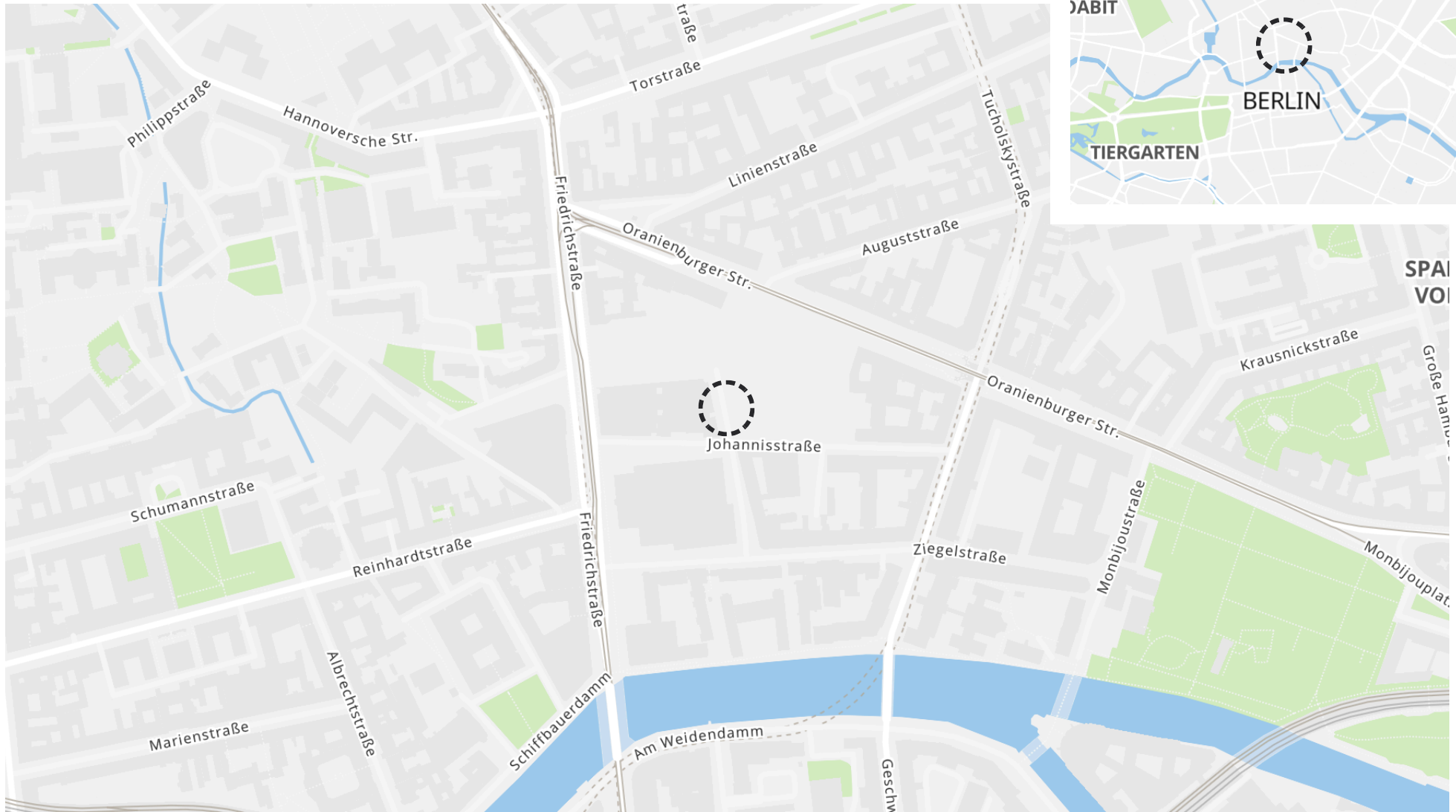
Välkommen till JOUX - ett arkitektoniskt mästerverk av Arno Brandlhuber och Muck Petzet. Distinkta balkonger gjorda av glänsande aluminium, elegant marmor och tonat glas ger fasaden på JOUX dess konstnärliga karaktär. Totalt 12 studiolägenheter och sex etagelägenheter är fördelade på sex våningar. Avantgardistiska livsrum imponerar med sin tydliga estetik och minimalistiska design med exponerad betong på tak och väggar. Fönster i aluminium och balkonger från golv till tak i alla rum ger de extravaganta lägenheterna en mjuk övergång till utsidan. Inte bara trappan, som helt är gjord av rosa marmor, väcker uppståndelse, utan även den eleganta inredningen med mosaik i pastellfärger eller spegelslät marmor, Poliform kök och parkettgolv understryker den speciella livsstilen i Berlin-Mitte .

LÄGE

Berlin är spännande, Berlin är individuellt, Berlin är hippt - den här bilden föregår staden. Berlin är en av de mest populära metropolerna i världen och fängslar alla med sin inställning till livet av frihet, kreativitet och det typiska motsatsspelet. Berlin-Mitte är det pulserande centrum för okonventionell livsstil. Här möts mångfacetterade butiker, trendiga barer och utsökta gourmetrestauranger och skapar en varierad och distinkt atmosfär. Konst, kultur och stil är en del av vardagen. Oavsett om design, mode, livsstil eller storföretagande: trender sätts här. Berlin-Mitte inspirerar på nytt varje dag.

AM TACHELES | JOUX

Johannisplatz 5, 10117 Berlin-Mitte





Trädgårdsgård



Levande



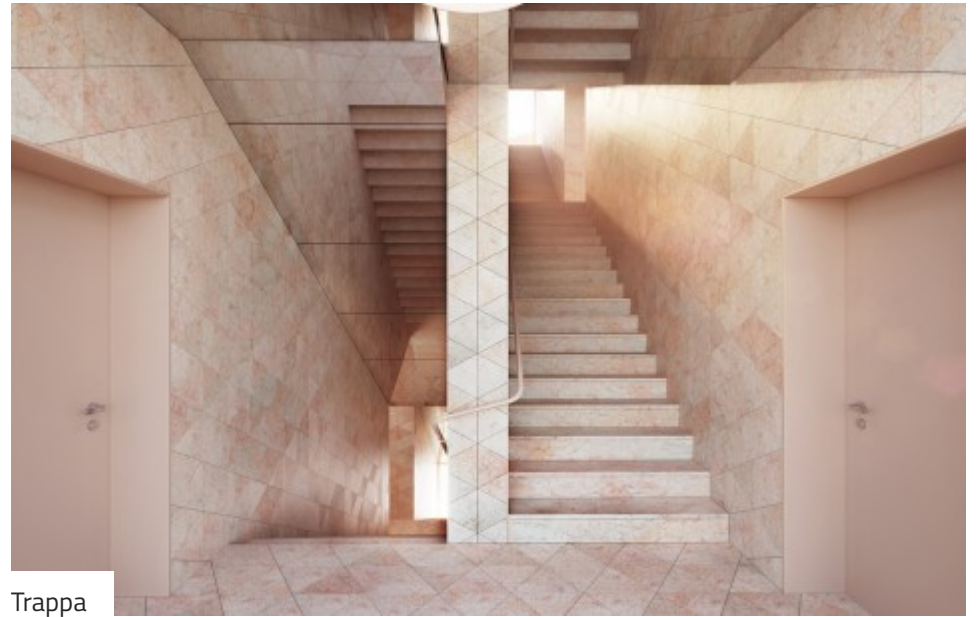
Fasaddetalj



Badrum rosa



Johannisplatz



Trappa



Levande








Sovrum

AM TACHELES | JOUX

Johannisplatz 5, 10117 Berlin-Mitte

CONDOMINIUMS (EGET BRUK)

Enhet	Leverantör-ID	Golv	Rum.			Ytor	Inköpspris				
# JOU_01_02_121	025/G5/E2/Eh4	1:a golv	2	1	1	108 m ²	1.453.000 €	3	✓	✓	Detaljer
# JOU_01_03_124.1	025/G5/E4/Eh1	3:e golv	1	1	1	68 m ²	1.050.000 €	1	✓		Detaljer
# JOU_01_04_127	025/G5/E4/Eh4	4:e golv	2	1	1	103 m ²	1.500.000 €	3	✓	✓	Detaljer
# JOU_01_05_130.1	025/G5/E6/Eh1	5:e golv	1		1	61 m ²	976.000 €	1	✓		Detaljer
# JOU_01_06_132	025/G5/E6/Eh3	5:e golv	2	1	1	102 m ²	1.796.000 €	3	✓	✓	Detaljer

AM TACHELES | JOUX

Johannisplatz 5, 10117 Berlin-Mitte

LEVERANTÖR

EuV Projekte Berlin GmbH

Joachimsthaler Straße 1
10623 Berlin

ENGEL&VÖLKERS

TEAM TACHELES

☎ +49 30 20346-5100

✉ amtacheles@engelvoelkers.com

PROJEKT ID / LÄNKAR

estater-projekt-ID: 240946



estater.de/sv/id/240946

ANTECKNINGAR

Illustrationer och visualiseringar som visas (interiör och exteriör) kan avvika från faktiskt planerade eller utförda strukturella tjänster (väggar, fönster, dörrar, golv och väggbeklädnader, fasader, färgsättning, tak, balkonger och terrasser, växter etc.) och utgör inte en garanti för egenskaper i deras framställning. De planritningar som visas är schematiska planritningar från vilka inga exakta mått kan härledas. Ritningarna kan avvika från det verkliga förhållandet (väggjocklekar, dörrdetaljer, placering av sanitetsföremål etc.) Möbler som visas ingår endast i köpeskillingen om de beskrivs som en del av köpekontraktet.