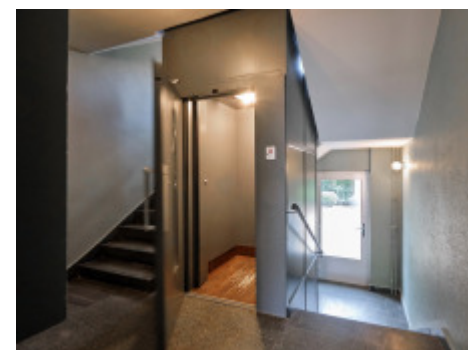
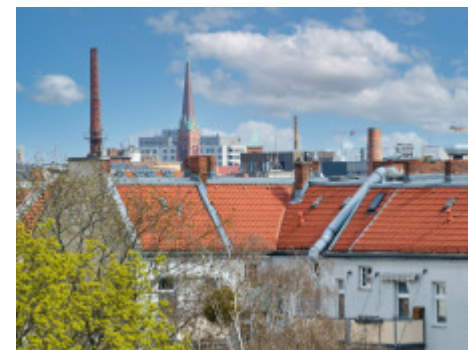


LO APARTMENTS

Loschmidtstr. 16, 10587 Berlin-Charlottenburg



LO APARTMENTS

Loschmidtstr. 16, 10587 Berlin-Charlottenburg

Número de apartamentos **31**

Ano de construção **1960**

Disponível em **imediatamente**

Elevador

Cave

PROJETO

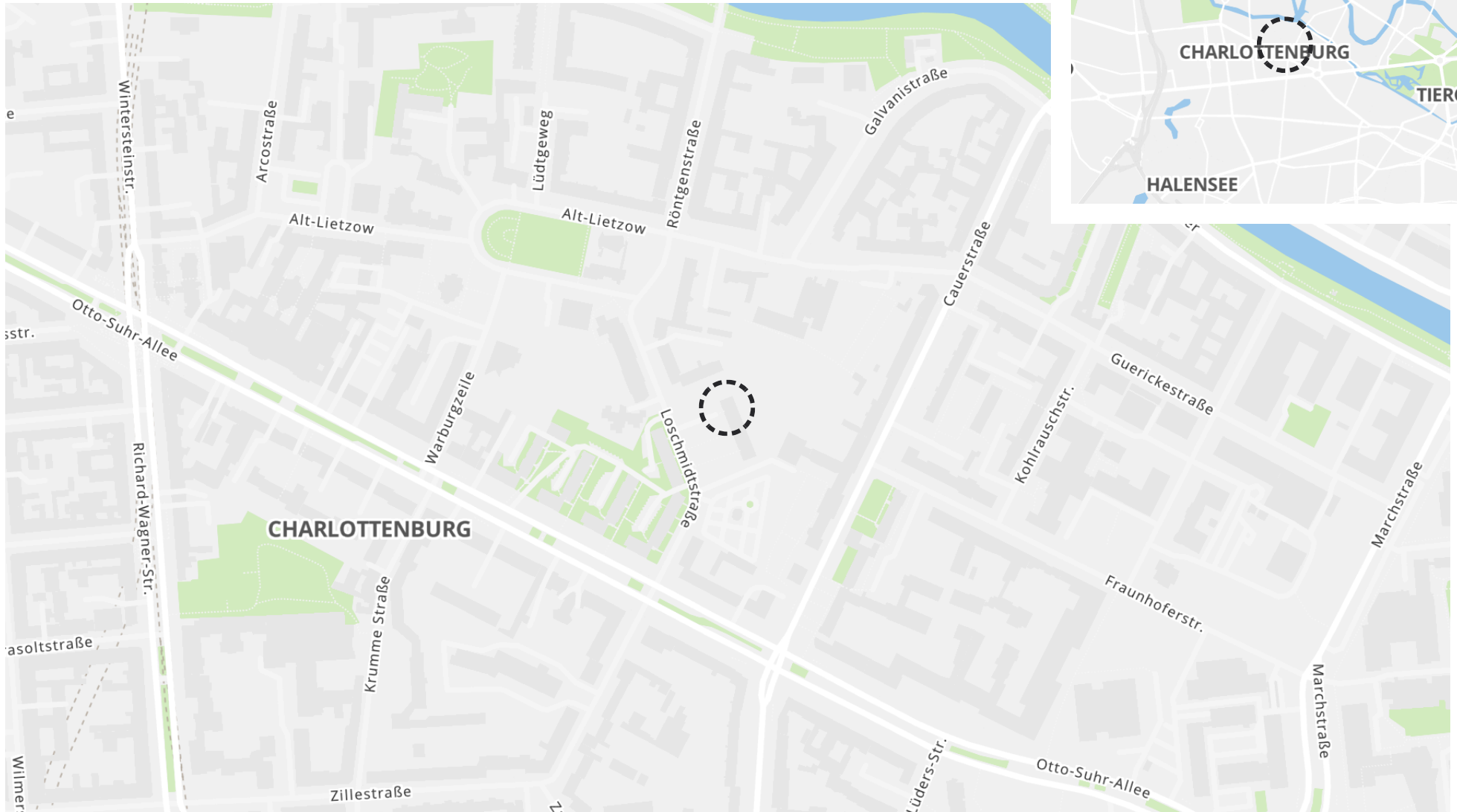
Ofertas imobiliárias como LO APARTMENTS não são comuns. Com promissoras oportunidades de retorno, 28 condomínios podem ser adquiridos individualmente ou em pacote. No edifício de apartamentos bem conservado, há um apartamento de 3 quartos no piso térreo, bem como apartamentos de 1 e 2 quartos para escolher. Os condomínios são alugados ou vagos e são oferecidos no estado em que se encontram, o que varia de acordo com a unidade. O prédio de apartamentos de oito andares com novo elevador foi construído em 1960 e mais recentemente modernizado energeticamente em 2013, que incluiu a renovação das fachadas incluindo isolamento térmico e a instalação de novas janelas. Há um jardim comum na área do pátio traseiro. Quase todos os apartamentos têm loggia - todas as unidades têm um porão.

LOCALIZAÇÃO

Os LO APARTMENTS estão localizados em uma rua residencial tranquila entre as margens do Spree e Otto-Suhr-Allee. O edifício de apartamentos, construído em 1960, integra-se de forma homogênea com o bairro e beneficia de uma infraestrutura muito boa. A Universidade Técnica de Berlim fica tão perto quanto a Deutsche Oper ou o Palácio de Charlottenburg. A leste, todos os apartamentos têm vista desobstruída para Luisenfriedhof. A paragem U7 na Richard-Wagner-Platz, a 700 metros de distância, garante boas ligações de transportes públicos. Várias linhas de ônibus também oferecem distâncias curtas na direção da principal estação ferroviária e jardim zoológico.

LO APARTMENTS

Loschmidtstr. 16, 10587 Berlin-Charlottenburg





Vista da casa



Panorama



Vista da casa



Escadaria

LO APARTMENTS



Entrada da casa



Panorama



Panorama



Panorama

LO APARTMENTS

Loschmidtstr. 16, 10587 Berlin-Charlottenburg

CONDOMÍNIOS (INVESTIMENTO)

Unidade	ID do fornecedor	Piso	Qts.			Áreas	Renda	Preço de compra			
# 03	189/G1/E1/Eh3	Rés-do-chão	2			54 m ²	399 €	225.000 €	1	✓	Detalhes
# 07	189/G1/E2/Eh2	1º andar	2			54 m ²	459 €	220.000 €	1	✓	Detalhes
# 12	189/G1/E4/Eh1	3º andar	2			54 m ²	476 €	250.000 €	1	✓	Detalhes
# 15	189/G1/E4/Eh4	3º andar	2			54 m ²	570 €	250.000 €	1	✓	Detalhes
# 19	189/G1/E5/Eh3	4º andar	2			54 m ²	469 €	240.000 €	1	✓	Detalhes
# 22	189/G1/E6/Eh3	5º andar	1			31 m ²	259 €	150.000 €	1	✓	Detalhes
# 23	189/G1/E6/Eh4	5º andar	2	1	1	54 m ²	469 €	250.000 €	1	✓	Detalhes

LO APARTMENTS

Loschmidtstr. 16, 10587 Berlin-Charlottenburg

FORNECEDOR

EuV Projekte Berlin GmbH

Wielandstraße 5

10625 Berlin

☎ +49 30 203465100

☎ +49 152 54796347

✉ berlinprojekte@engelvoelkers.com



NOTAS

As ilustrações e visualizações apresentadas (vistas interiores e exteriores) podem divergir dos serviços estruturais efetivamente previstos ou realizados (paredes, janelas, portas, pavimentos e revestimentos, fachadas, esquemas de cores, telhados, varandas e terraços, plantas, etc.) e não constituem uma garantia de propriedade na sua representação. As plantas apresentadas são plantas esquemáticas das quais não se podem deduzir dimensões exactas. Os desenhos podem divergir do estado real (espessuras das paredes, pormenores das portas, disposição dos objectos sanitários, etc.). O mobiliário apresentado só está incluído no preço de compra se for descrito no contrato de compra e venda.



ID do projeto estater: 240869

estater.de/pt/id/240869