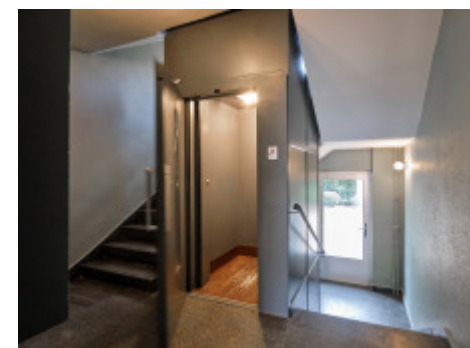
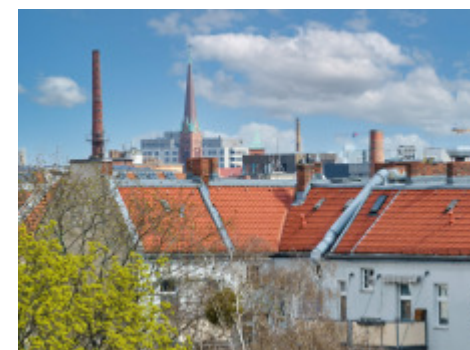


LO APARTMENTS

Loschmidtstr. 16, 10587 Berlin-Charlottenburg



LO APARTMENTS

Loschmidtstr. 16, 10587 Berlin-Charlottenburg

Numero di appartamenti **31**

Anno di costruzione **1960**

Disponibile dal **immediatamente**

Ascensore

Cantina

PROGETTO

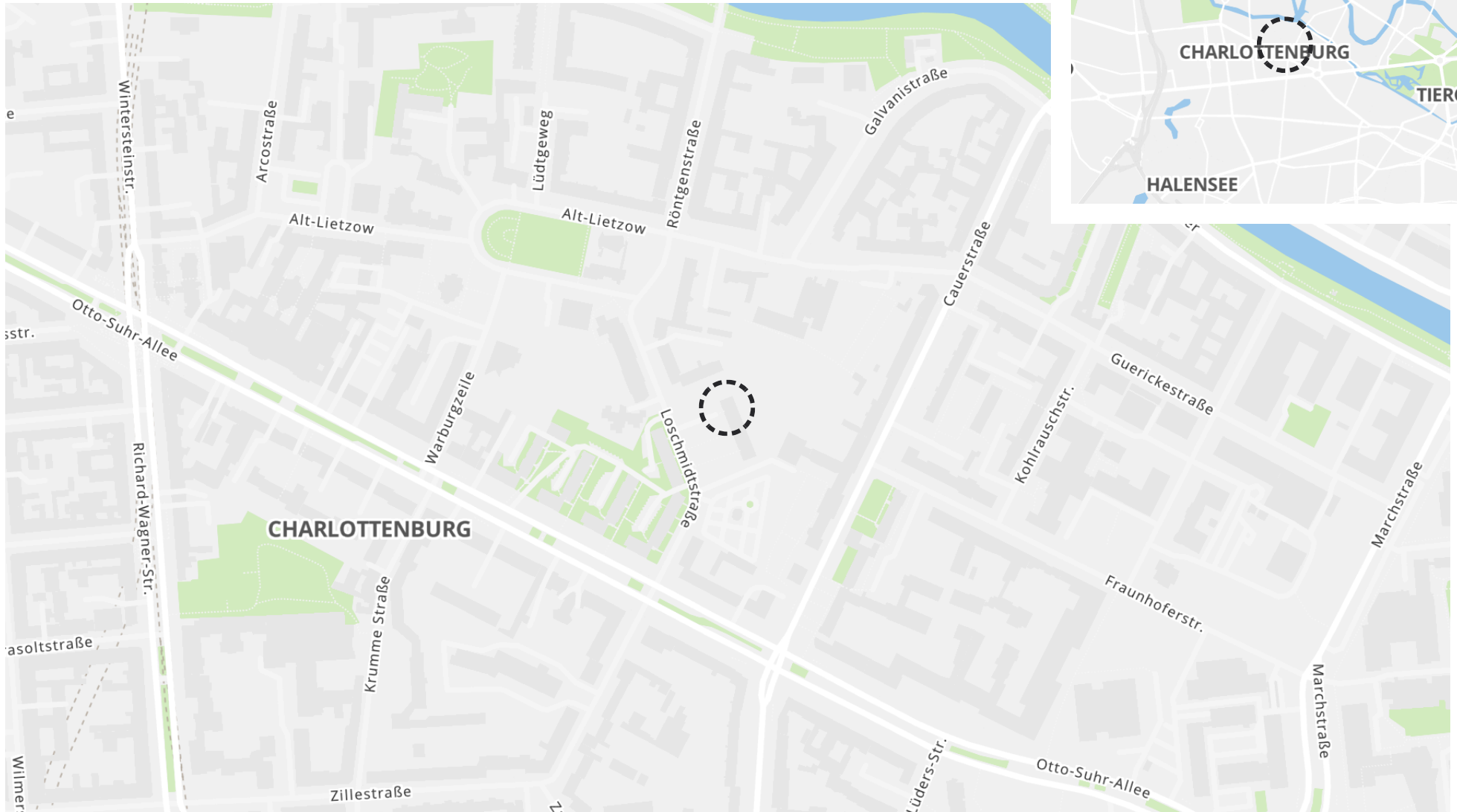
Le offerte immobiliari come LO APARTMENTS non sono all'ordine del giorno. Con promettenti opportunità di ritorno, 28 condomini possono essere acquistati singolarmente o come pacchetto. Nel curato condominio, c'è un appartamento di 3 locali al piano terra, oltre ad appartamenti di 1 e 2 locali tra cui scegliere. I condomini sono affittati o liberi e vengono offerti così come sono, che varia a seconda dell'unità. Il condominio di otto piani con un nuovo ascensore è stato costruito nel 1960 e l'ultimo ammodernamento energetico nel 2013, che ha incluso il rinnovamento delle facciate compreso l'isolamento termico e l'installazione di nuove finestre. Nel cortile retrostante è presente un giardino condominiale. Quasi tutti gli appartamenti hanno una loggia - tutte le unità hanno un locale seminterrato.

POSIZIONE

Gli APPARTAMENTI LO si trovano in una tranquilla strada residenziale tra le rive della Sprea e Otto-Suhr-Allee. Il condominio, costruito nel 1960, si integra in modo omogeneo con il quartiere e beneficia di un'ottima infrastruttura. L'Università tecnica di Berlino è vicina quanto la Deutsche Oper o il castello di Charlottenburg. A est, tutti gli appartamenti hanno una vista libera sul Luisenfriedhof. La fermata della U7 a Richard-Wagner-Platz, a 700 metri di distanza, garantisce ottimi collegamenti con i trasporti pubblici. Diverse linee di autobus offrono anche brevi distanze in direzione della stazione ferroviaria principale e del giardino zoologico.

LO APARTMENTS

Loschmidtstr. 16, 10587 Berlin-Charlottenburg





Vista della casa



Veduta



Vista della casa



Scala



Ingresso di casa



Veduta



Veduta



Veduta

LO APARTMENTS

Loschmidtstr. 16, 10587 Berlin-Charlottenburg

CONDOMINI (INVESTIMENTO)

Unità	ID del fornitore	Piano	Cam.	 	Superfici	Affitto	Prezzo d'acquisto	 	
# 03	189/G1/E1/Eh3	Pianterreno	2		54 m ²	399 €	225.000 €	1 ✓	Dettagli
# 07	189/G1/E2/Eh2	1° piano	2		54 m ²	459 €	220.000 €	1 ✓	Dettagli
# 12	189/G1/E4/Eh1	3° piano	2		54 m ²	476 €	250.000 €	1 ✓	Dettagli
# 15	189/G1/E4/Eh4	3° piano	2		54 m ²	570 €	250.000 €	1 ✓	Dettagli
# 19	189/G1/E5/Eh3	4° piano	2		54 m ²	469 €	240.000 €	1 ✓	Dettagli
# 22	189/G1/E6/Eh3	5° piano	1		31 m ²	259 €	150.000 €	1 ✓	Dettagli
# 23	189/G1/E6/Eh4	5° piano	2	1 1	54 m ²	469 €	250.000 €	1 ✓	Dettagli

LO APARTMENTS

Loschmidtstr. 16, 10587 Berlin-Charlottenburg

FORNITORE

EuV Projekte Berlin GmbH

Wielandstraße 5

10625 Berlin

☎ +49 30 203465100

☎ +49 152 54796347

✉ berlinprojekte@engelvoelkers.com



NOTE

Le illustrazioni e le visualizzazioni mostrate (viste interne ed esterne) possono discostarsi dai servizi strutturali effettivamente progettati o realizzati (pareti, finestre, porte, pavimenti e rivestimenti, facciate, schemi di colore, tetti, balconi e terrazze, piante, ecc. Le planimetrie mostrate sono planimetrie schematiche dalle quali non è possibile ricavare dimensioni esatte. I disegni possono differire dalle condizioni reali (spessore delle pareti, dettagli delle porte, disposizione degli oggetti sanitari, ecc.) I mobili illustrati sono inclusi nel prezzo d'acquisto solo se descritti nel contratto d'acquisto.



ID progetto estater: 240869

estater.de/it/id/240869