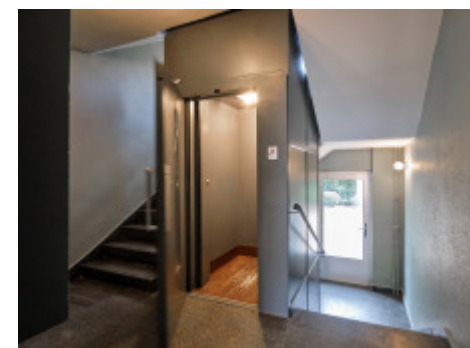


# LO APARTMENTS

Loschmidtstr. 16, 10587 Berlin-Charlottenburg



# LO APARTMENTS

Loschmidtstr. 16, 10587 Berlin-Charlottenburg

Nombre d'appartements **31**

Année de construction **1960**

Disponible à partir de **immédiatement**

Ascenseur

Cave

## PROJET

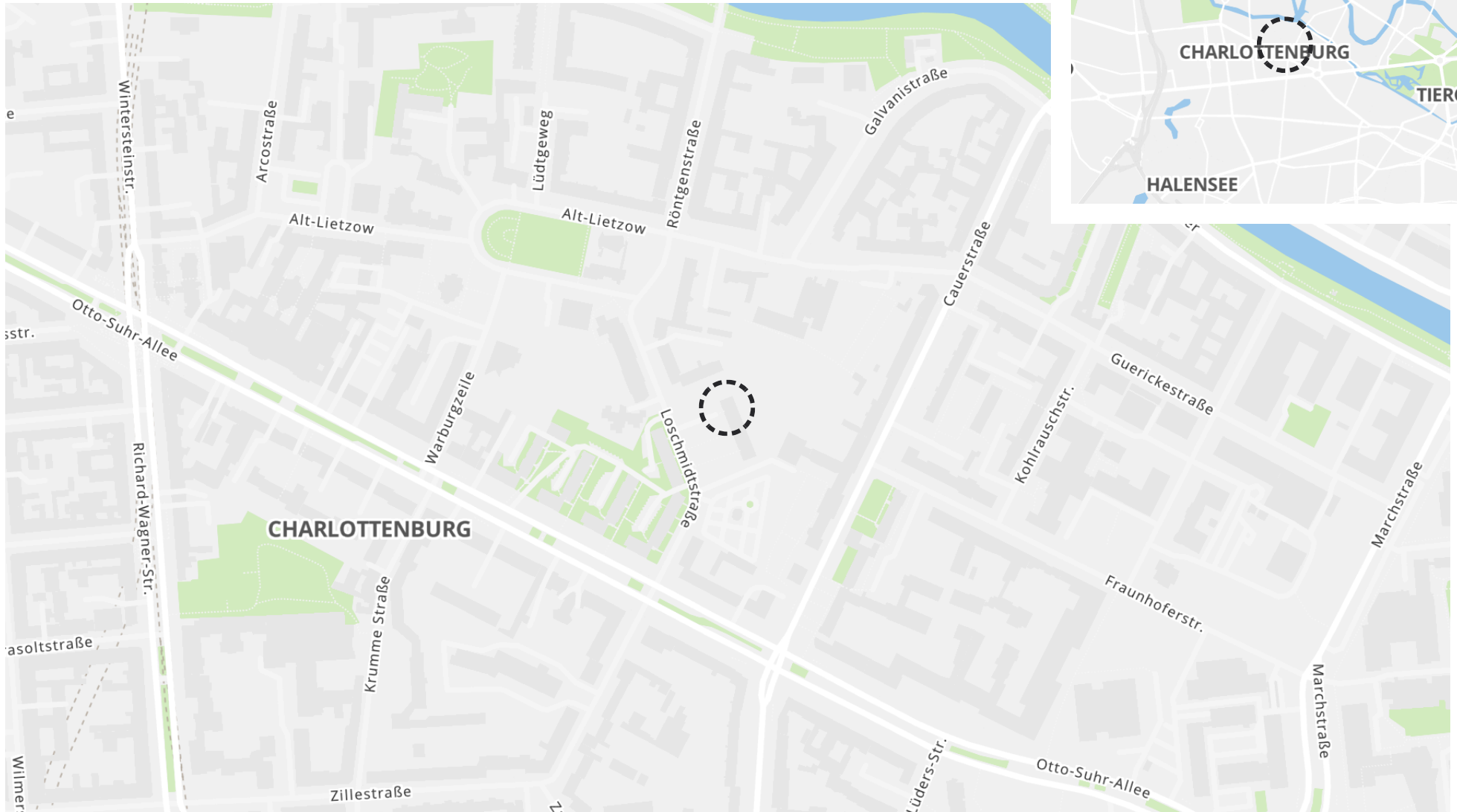
Les offres immobilières comme LO APARTMENTS ne sont pas monnaie courante. Avec des opportunités de rendement prometteuses, 28 condominiums peuvent être achetés individuellement ou en ensemble. Dans l'immeuble bien entretenu, il y a un appartement de 3 pièces au rez-de-chaussée, ainsi que des appartements de 1 et 2 pièces au choix. Les condominiums sont loués ou vacants et sont offerts tels quels, ce qui varie selon l'unité. L'immeuble de huit étages avec un nouvel ascenseur a été construit en 1960 et le plus récemment modernisé énergétiquement en 2013, ce qui comprenait le renouvellement des façades, y compris l'isolation thermique et l'installation de nouvelles fenêtres. Il y a un jardin commun dans la cour arrière. Presque tous les appartements ont une loggia - toutes les unités ont une pièce au sous-sol.

## EMPLACEMENT

Les LO APARTMENTS sont situés dans une rue résidentielle calme entre les rives de la Spree et l'Otto-Suhr-Allee. La résidence, construite en 1960, s'intègre de manière homogène dans le quartier et bénéficie d'une très bonne infrastructure. L'Université technique de Berlin est tout aussi proche que le Deutsche Oper ou le château de Charlottenburg. A l'est, tous les appartements ont une vue imprenable sur le Luisenfriedhof. L'arrêt U7 à Richard-Wagner-Platz, à 700 mètres, assure de bonnes liaisons de transport en commun. Diverses lignes de bus proposent également de courtes distances en direction de la gare principale et du jardin zoologique.

# LO APARTMENTS

Loschmidtstr. 16, 10587 Berlin-Charlottenburg





Vue de la maison



Perspectives



Vue de la maison



Escalier

**LO APARTMENTS**



Entrée de la maison



Perspectives



Perspectives







Perspectives

# LO APARTMENTS

Loschmidtstr. 16, 10587 Berlin-Charlottenburg

## CONDOMINIUMS (INVESTISSEMENT)

Unité	ID du fournisseur	Étage	Ch.	 	Surfaces	Loyer	Prix d'achat	 	
# 03	189/G1/E1/Eh3	Rez-de-chaussée	2		54 m <sup>2</sup>	399 €	<b>225.000 €</b>	1 ✓	<a href="#">Détails</a>
# 07	189/G1/E2/Eh2	1er étage	2		54 m <sup>2</sup>	459 €	<b>220.000 €</b>	1 ✓	<a href="#">Détails</a>
# 12	189/G1/E4/Eh1	3e étage	2		54 m <sup>2</sup>	476 €	<b>250.000 €</b>	1 ✓	<a href="#">Détails</a>
# 15	189/G1/E4/Eh4	3e étage	2		54 m <sup>2</sup>	570 €	<b>250.000 €</b>	1 ✓	<a href="#">Détails</a>
# 19	189/G1/E5/Eh3	4e étage	2		54 m <sup>2</sup>	469 €	<b>240.000 €</b>	1 ✓	<a href="#">Détails</a>
# 22	189/G1/E6/Eh3	5e étage	1		31 m <sup>2</sup>	259 €	<b>150.000 €</b>	1 ✓	<a href="#">Détails</a>
# 23	189/G1/E6/Eh4	5e étage	2	1 1	54 m <sup>2</sup>	469 €	<b>250.000 €</b>	1 ✓	<a href="#">Détails</a>

# LO APARTMENTS

Loschmidtstr. 16, 10587 Berlin-Charlottenburg

## FOURNISSEUR

**EuV Projekte Berlin GmbH**

Wielandstraße 5

10625 Berlin

☎ +49 30 203465100

☎ +49 152 54796347

✉ berlinprojekte@engelvoelkers.com



## REMARQUES

Les illustrations et visualisations (vues intérieures et extérieures) peuvent différer des prestations de construction effectivement prévues ou réalisées (murs, fenêtres, portes, sols et revêtements muraux, façades, coloris, toits, balcons et terrasses, plantes, etc.) et ne constituent pas une garantie de propriétés dans leur représentation. Les plans illustrés sont des plans schématiques dont il n'est pas possible de déduire des dimensions exactes. Les représentations graphiques peuvent différer de l'état réel (épaisseur des murs, détails des portes, disposition des appareils sanitaires, etc. Les meubles représentés ne sont inclus dans le prix d'achat que s'ils sont décrits comme faisant partie intégrante du contrat de vente.



ID de projet estater : 240869

[estater.de/fr/id/240869](https://estater.de/fr/id/240869)