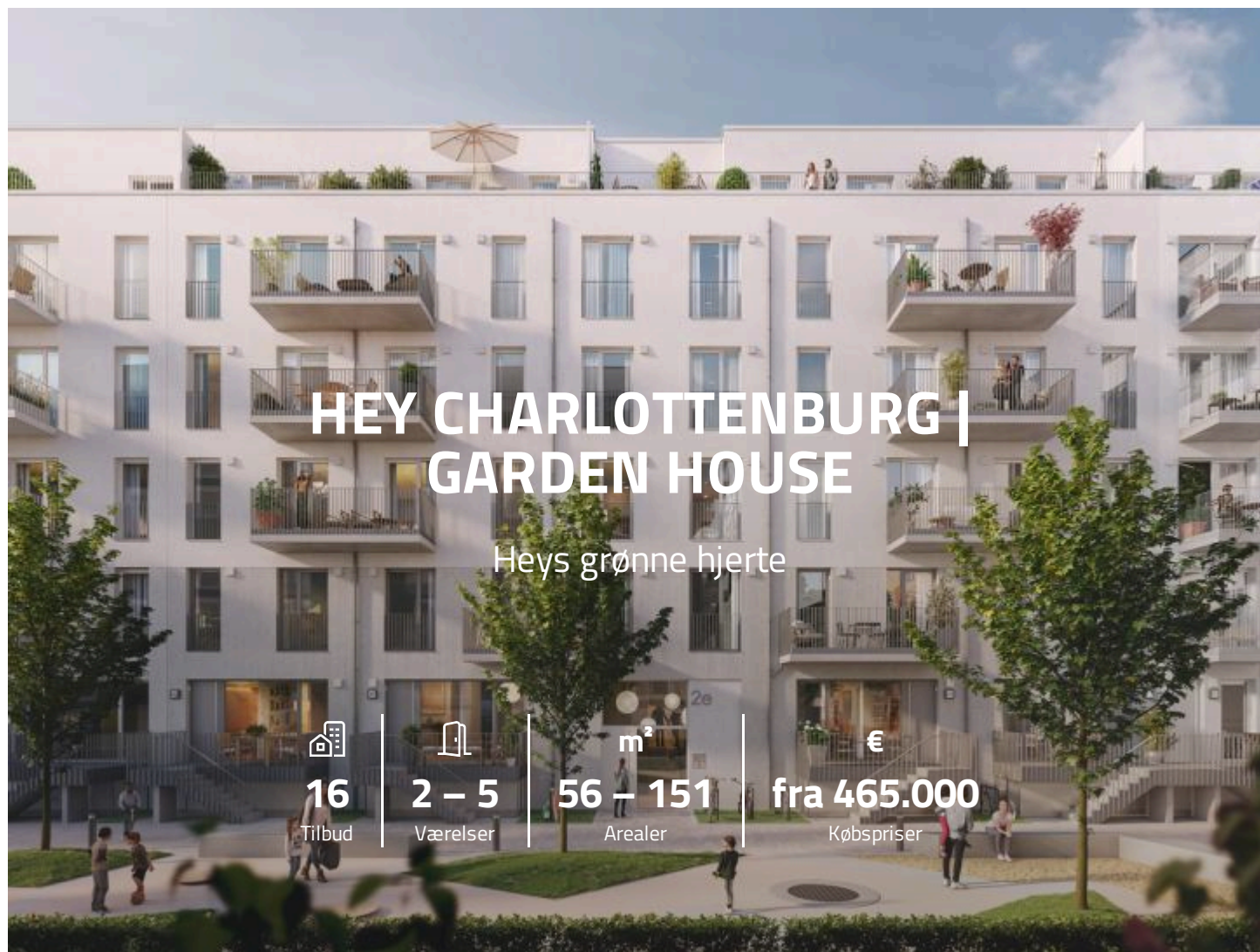


# HEY CHARLOTTENBURG | GARDEN HOUSE

Wernigeroder Straße 2c, 10589 Berlin, 10589 Berlin-Charlottenburg



# HEY CHARLOTTENBURG | GARDEN HOUSE

Wernigeroder Straße 2c, 10589 Berlin, 10589 Berlin-Charlottenburg

Antal lejligheder **20**

Bygningsår **2025-2027**

Tilgængelig fra **Q3/2027**

Elev

Parkering

Kælder

## PROJEKT

Havehuset er en rolig, familievenlig del af HEY Charlottenburg-kvarteret, der kombinerer byliv med en beskyttet gårdhave. Den fem-etagers bygning ligger mellem haven og arkadegårde i hjertet af komplekset og er designet som en moderne boligbygning med en ren, elegant æstetik. Maisonette-lejlighederne, designet efter rækkehusprincippet, er særligt slående: Med deres egne indgange, fremspringende platforme og private haver skaber de en unik "hus-i-huset"-følelse. Tilbuddene suppleres af lyse 2- til 5-værelses lejligheder på de øverste etager, nogle med gennemgående enheder, med rummelige planløsninger og altaner. Arkitekturen kombinerer funktionel klarhed med detaljer af høj kvalitet: tekstureret kæmmet puds på basen, glatte overflader på de øverste etager og subtilt koordinerede gråtoner definerer det sofistikerede udseende. En smukt designet entré med terrazzogulv, pendellamper og en fondvæg fuldender billedet af stil, komfort og hverdagspraktisk anvendelighed.

## BELIGGENHED

HEY Charlottenburg ligger på Mierendorff-øen i unikke omgivelser, der kombinerer byliv, vand og grønne områder. Beliggende mellem Spree-floden, Charlottenburg Slotspark og City West, tilbyder det et boligmiljø, der forener ro med fremragende transportforbindelser. Mierendorffplatz U-Bahn-station og adskillige buslinjer giver hurtig adgang til Berlins centrum og City Wests hotspots. Samtidig kan de umiddelbare omgivelser prale af en veletableret infrastruktur: supermarkeder, læger, skoler, daginstitutioner, caféer, restauranter, små butikker, det ugentlige marked og en friskvarebutik er alle let tilgængelige. Området tilbyder også en høj livskvalitet kulturelt – fra Deutsche Oper (tyske opera) og Schiller Theater til Bröhan Museum. Beliggenheden kombinerer således afslappet kvarterliv med klassisk urban Charlottenburg-smag.

# HEY CHARLOTTENBURG | GARDEN HOUSE

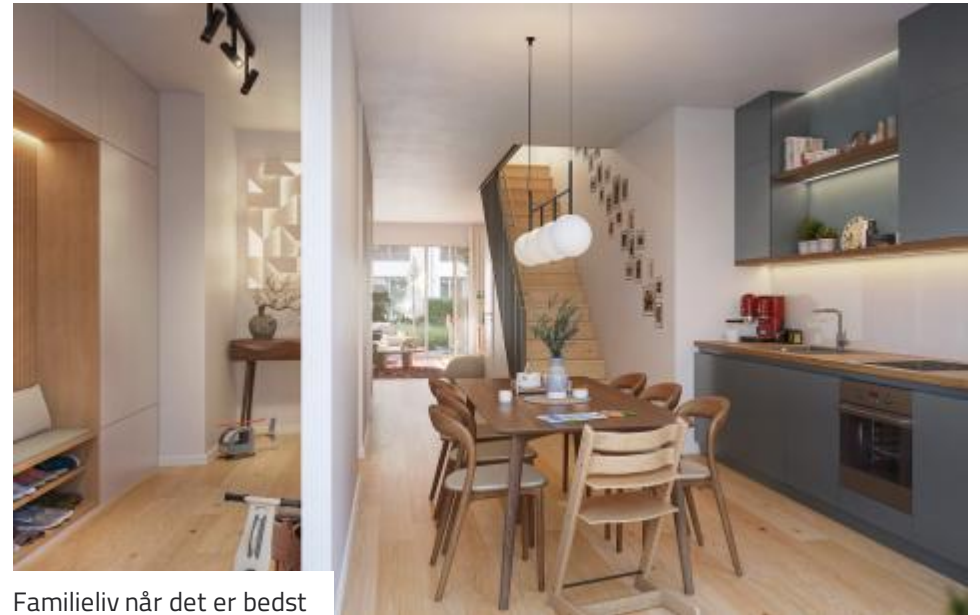
Wernigeroder Straße 2c, 10589 Berlin, 10589 Berlin-Charlottenburg



HEY CHARLOTTENBURG | GARDEN HOUSE



Garden House



Familieliv når det er bedst



Maisonette-lejligheder



Soveværelse





# HEY CHARLOTTENBURG | GARDEN HOUSE

Wernigeroder Straße 2c, 10589 Berlin, 10589 Berlin-Charlottenburg

## UDBYDER

**EuV Projekte Berlin GmbH**

Wielandstraße 5  
10625 Berlin

### TEAM PROJEKTVERTRIEB

☎ +49 30 3406005-00

✉ berlinprojekte@engelvoelkers.com

ENGEL&VÖLKERS

## BEMÆRKNINGER

De viste illustrationer og visualiseringer (indvendige og udvendige visninger) kan afvige fra de faktisk planlagte eller udførte strukturelle ydelser (vægge, vinduer, døre, gulvbelægning og vægbeklædning, facader, farvesammensætninger, tage, altaner og terrasser, planter osv. De viste plantegninger er skematiske plantegninger, hvorfra der ikke kan udledes nøjagtige dimensioner. Tegningerne kan afvige fra de faktiske forhold (vægtykkelser, dørdetaljer, placering af sanitetsgenstande osv.) De viste møbler er kun inkluderet i købsprisen, hvis de er beskrevet som en del af købskontrakten.



estater-projekt-id: 241953

[estater.de/da/id/241953](https://estater.de/da/id/241953)